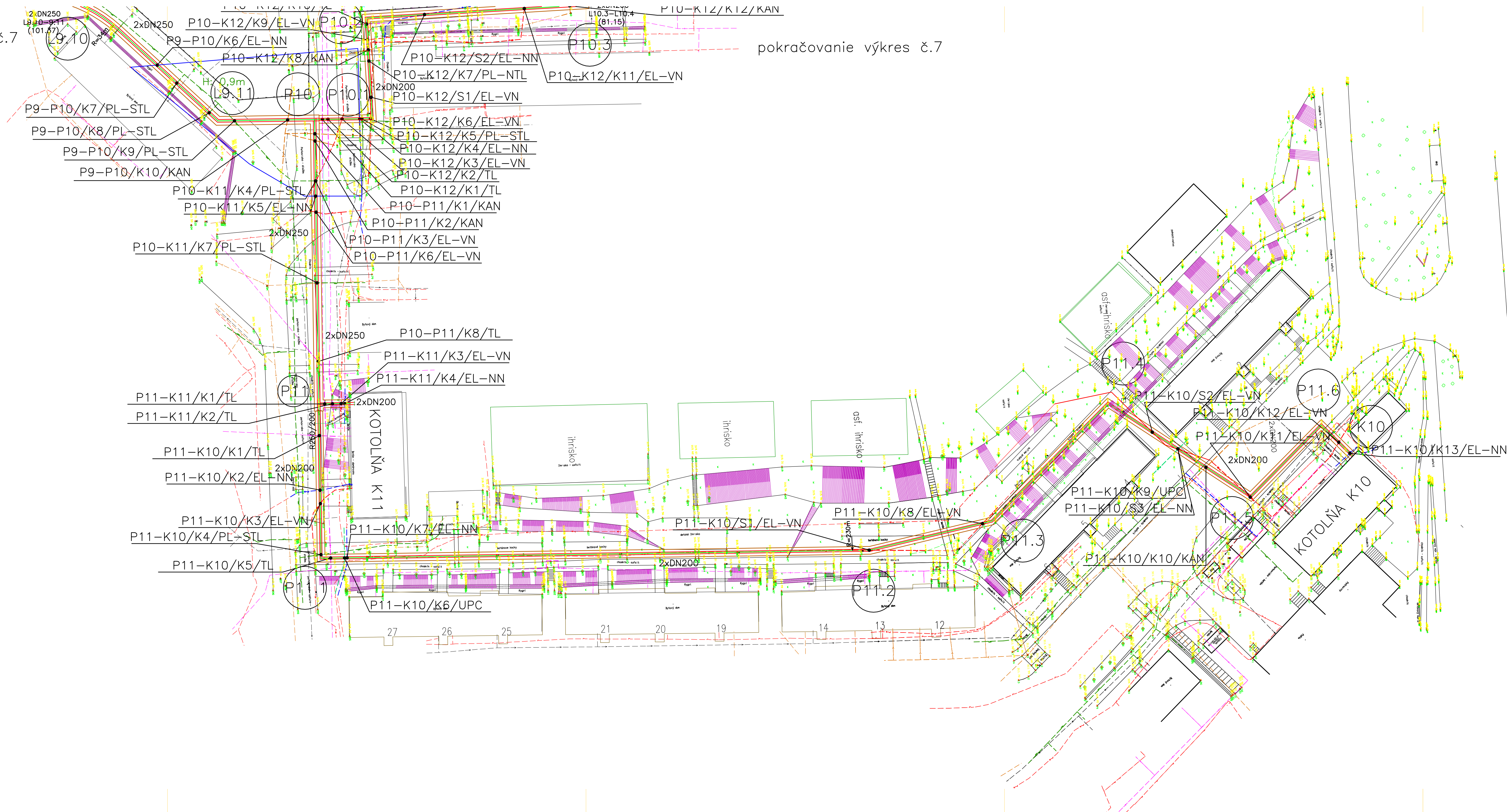


pokračovanie výkres č.7

pokračovanie výkres č.7



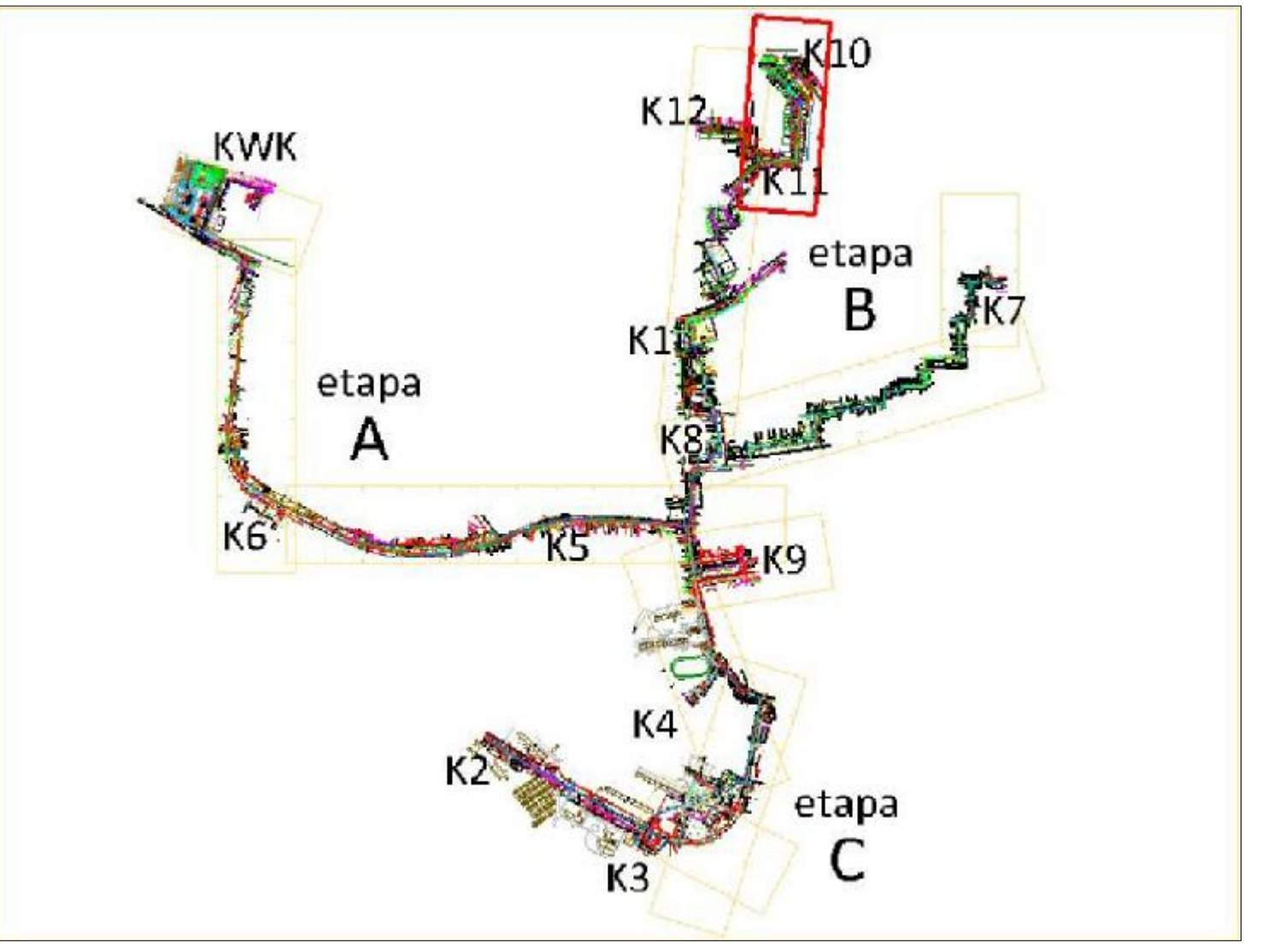
LEGENDA ZNAČENIA:

- P9-P10/K1/PL-STL
- P9-P10 - OSEK
- K1 - KRÍŽENIE č.1
- S1 - SÔBEH č.1
- KAN - KANALIZÁCIA
- PL-NTL - PLYN-NÍZKOTLAK
- PL-STL - PLYN-STREDOTLAK
- EL-NN - ELEKTRIKA-NÍZKÉ NAPÄTIE
- EL-VN - ELEKTRIKA-VYSOKÉ NAPÄTIE
- TL - TEPLOVOD
- UPC - SIET UPC

LEGENDA GEOMETRICKÝCH ZNAKOV:

- Zeleň
- Strom
- Dopravná značka
- Svetlo na stožiar
- Výpust
- Kanalizačná šachta
- Výstupná šachta
- Betónový stožiar
- Drevený stožiar
- RIS
- Poštová schránka
- Džabnícky rozvod - telefón
- Káblová TV
- Šupátko - voda
- Vozňonová šachta
- Hydrant nadzemný
- Hydrant podzemný
- Týčový vyhladávací znak-voda
- Šupátko - plyn
- Týčový vyhladávací znak-plyn
- Kontrolný vývod napätový-plyn
- HUP
- Regulátor
- Redukcia
- Uzáver
- Vjaz
- Billboard
- NN Vedenie 1kV
- VN Vedenie 22kV
- Vodovod bez rozlíšenia
- Kanalizácia bez rozlíšenia
- Plynovod NTL
- Plynovod STL
- Spojové vedenie
- Predmet n. rozsahu
- UPC optický kábel
- Teplivod

Orientačná mapa stavby:



Autorizačne overil:	Autorizačne overil:	Číslo paré:

L9.16 až K10(P10-L10.3)

Autor návrhu:	ERGA s.r.o., Brestová 1, Košice, 04014	Podpis: [Signature]	ERGA s.r.o. projekčná spoločnosť
Kreslil:	Ing. Maroš Kollár	Podpis: [Signature]	
Projektant:	Ing. Maroš Kollár	Podpis: [Signature]	Číslo zôkázky: 1/7-2008
Kontroloval:	Ing. Miroslav Daniš	Podpis: [Signature]	Formát: PF-1260x420
Zodpovedný projektant:	Ing. Miroslav Daniš	Podpis: [Signature]	Dátum: 12/2008
Investor:	R-GES s.r.o., Prešov		Mierka: 1:500
Miesto stavby:	Bardejov		Objekt: S0 01 Horúcovodná sieť
Názov stavby:	Distribučná horúcovodná sieť Bardejov		Obsah výkresu: Situácia vonkajších rozvodov - L9.16 až K10
Objekt:	S0 01 Horúcovodná sieť		Číslo výkresu: 08
Obsah výkresu:	Situácia vonkajších rozvodov - L9.16 až K10		Časť: Technologická