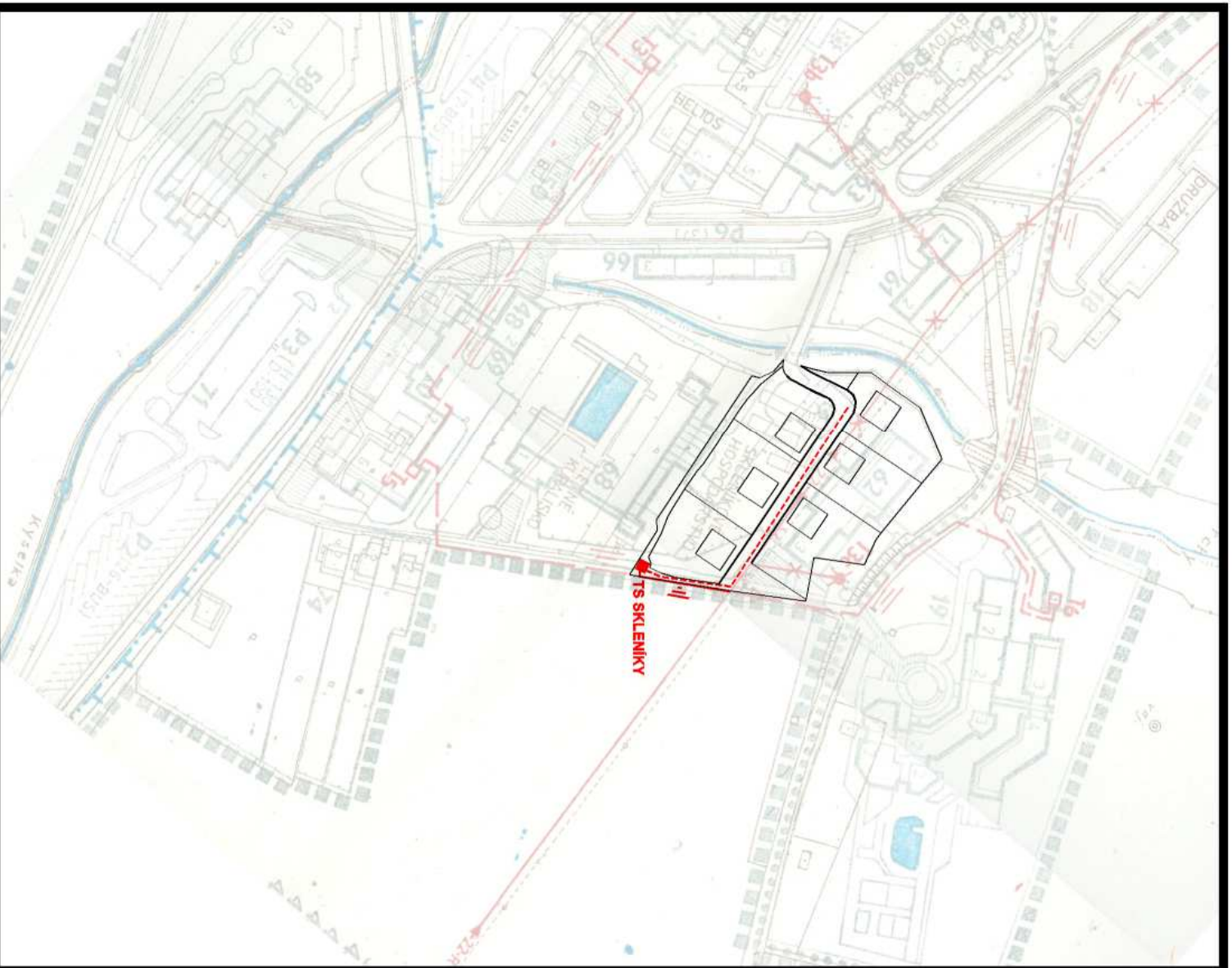


# územný plán zóny kúpeľného miesta Barddejovské Kúpele



**n á v r h z m e n y**

lokality: skleníky Barddejovské kúpele



skv	zhv

**8 NÁVRH TECHNICKÉHO VYBAVENIA  
m 1:2000  
elektrika**

túto zmenu ÚPN-Z kúpeľného miesta Barddejovské Kúpele  
vypracovala architektonická kancelária ARKA, spol. s r.o. Košice

hlavný riešiteľ: Ing.arch. Dezider Kovács

dátum vypracovania: 2017