

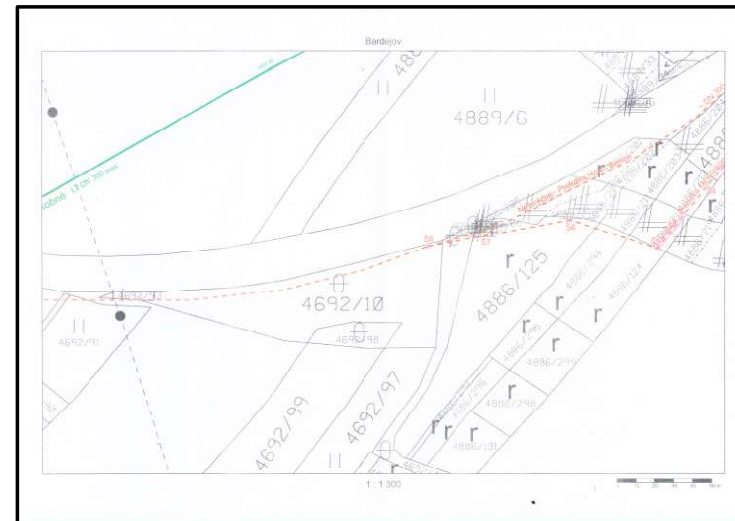
1/a. Predaj pozemkov nad benzínkou na ul. Ťačevská v k.ú. Bardejov formou obchodnej verejnej súťaže.



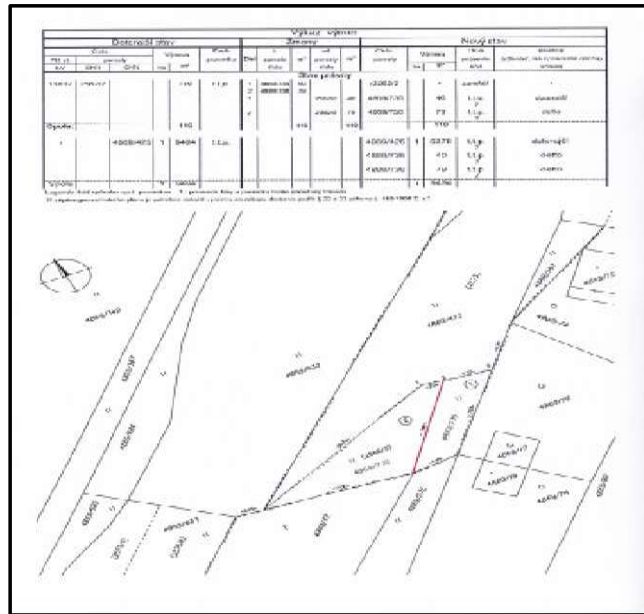
1/b. Predaj pozemkov nad benzínkou na ul. Ťačevská v k.ú. Bardejov formou obchodnej verejnej súťaže.



1/c. Predaj pozemkov nad benzínkou na ul. Ťačevská v k.ú. Bardejov formou obchodnej verejnej súťaže – územný plán – snímok VVS, a.s. Košice.



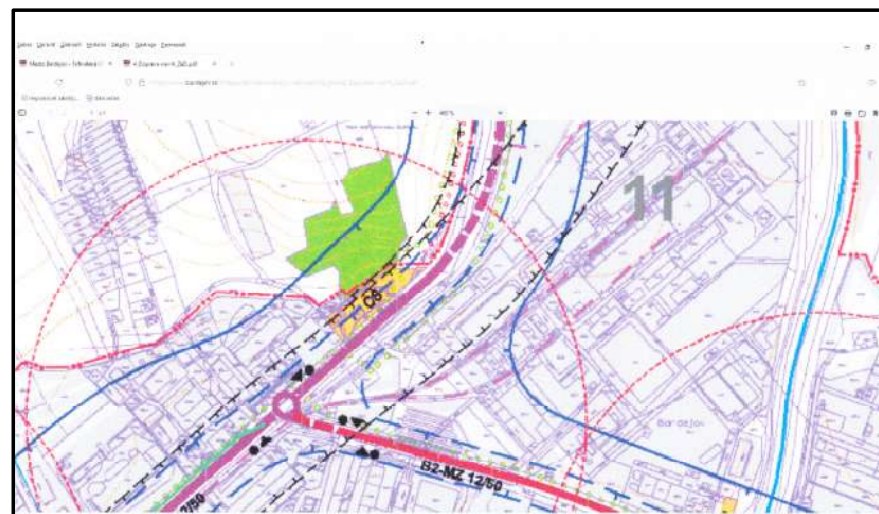
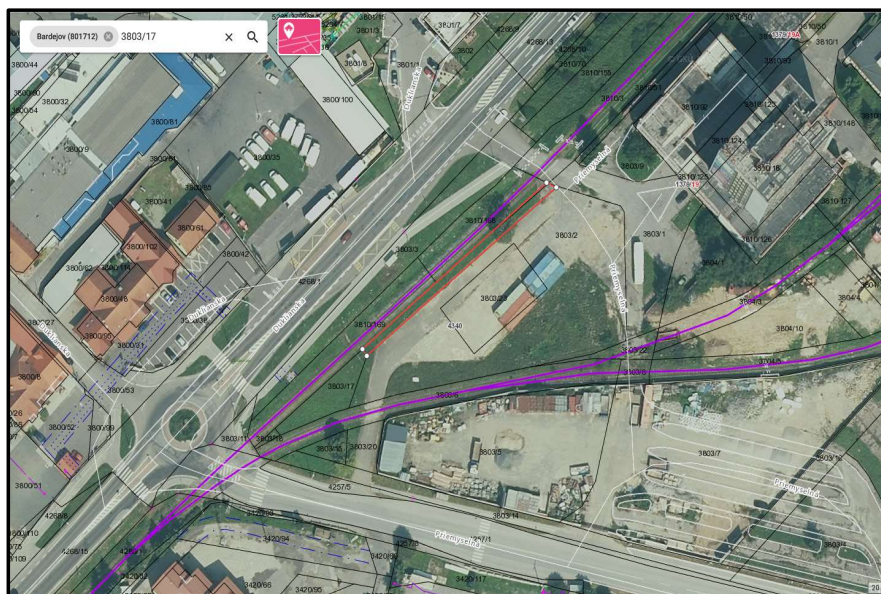
2/a. Predaj pozemku v záhradkárskej lokalite Pod Mihaľovom v k.ú. Bardejov formou obchodnej verejnej súťaže (žiadosť o odkúpenie pozemku podal p. Ján Karašinský).



2/b. Predaj pozemku v záhradkárskej lokalite Pod Mihaľovom v k.ú. Bardejov formou obchodnej verejnej súťaže (žiadosť o odkúpenie pozemku podal p. Ján Karašinský).



3. ALFA PRO CONCEPT s.r.o., Duklianska 4340, Bardejov – predaj časti pozemku z parc. C KN 3803/17 o výmere cca 220 m² na ul. Duklianska v k.ú. Bardejov.

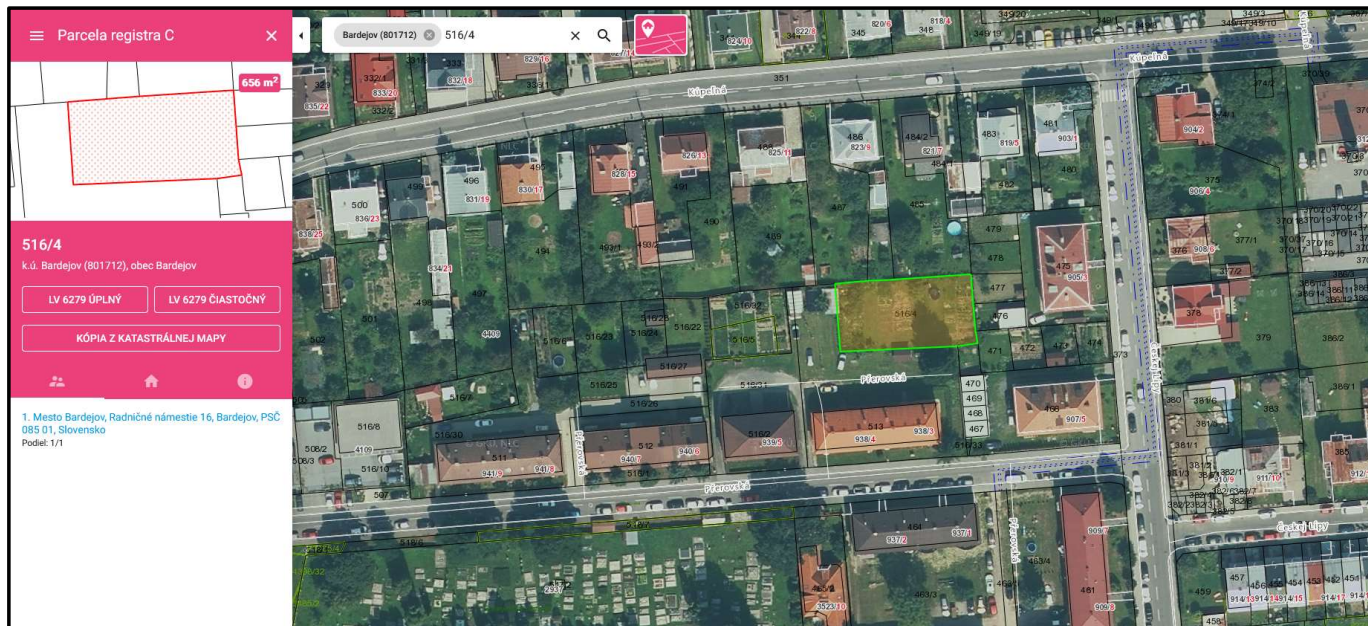


4. Maxin's property services, s.r.o., Kellera 1, Bardejov – predaj z parc. C KN 349/8 diel 2 o výmere 105 m², ktorý sa pričleňuje k parc. C KN 349/19 na ul. Kúpeľná v k.ú. Bardejov.

VÝKAZ VÝMER												
Doterajší stav			Zmeny					Nový stav				
JK	Číslo parcely	Výmera	Diach. prístup	Diach. k parcele	Diach. k parcele	Diach. k parcele	Diach. k parcele	Diach. k parcele	Výmera	Diach. prístup	Vlastník (diach. prístup)	
LV	K24-B	K24-C	ha	m ²	m ²	m ²	m ²	m ²	ha	m ²		
				Stav prísluší do nového + registrovaný C KN								
3868	349/1	1372	prístup	349/19	349/1	349/1	349/1	349/1	1372	prístup	maxin's	
6279	349/8	876	prístup	349/19	349/8	349/8	349/8	349/8	876	prístup	maxin's	
30399	349/19	860	prístup	349/19	349/19	349/19	349/19	349/19	860	prístup	maxin's	
		2538							2538			



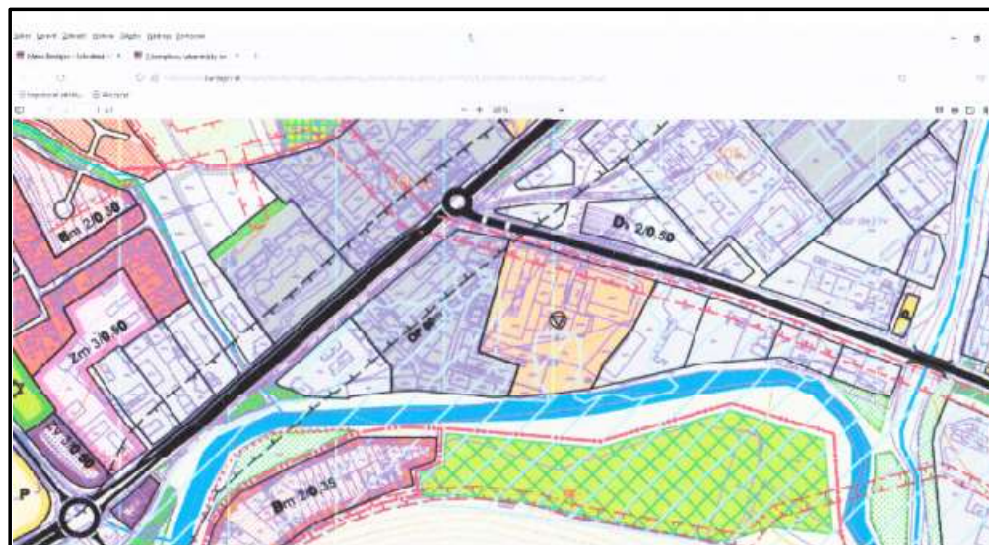
5. Predaj pozemku parc. C KN 516/4 vo dvore obytného bloku S/B na ul. Přerovská 3, 4 v k.ú. Bardejov.



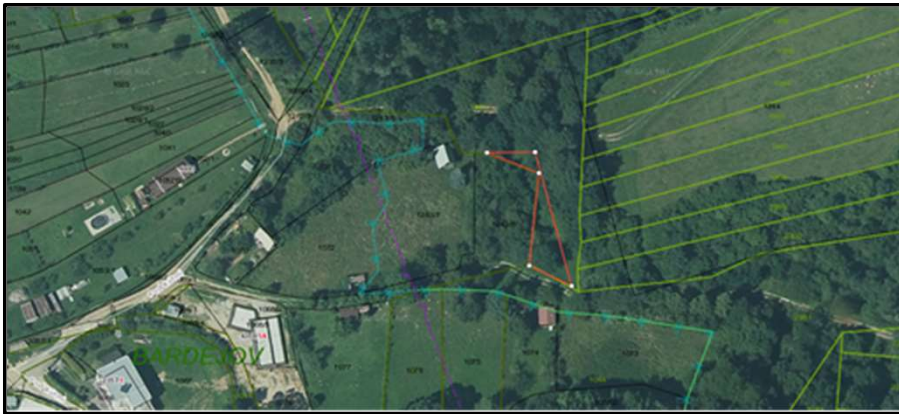
6/a. Renáta Sobeková – Foľtová, 086 21 Lukavica 105 – predaj časti pozemku z parc. E KN 5664/34 o výmere cca 460 m² v bývalom areáli v. d. Snaha Bardejov.



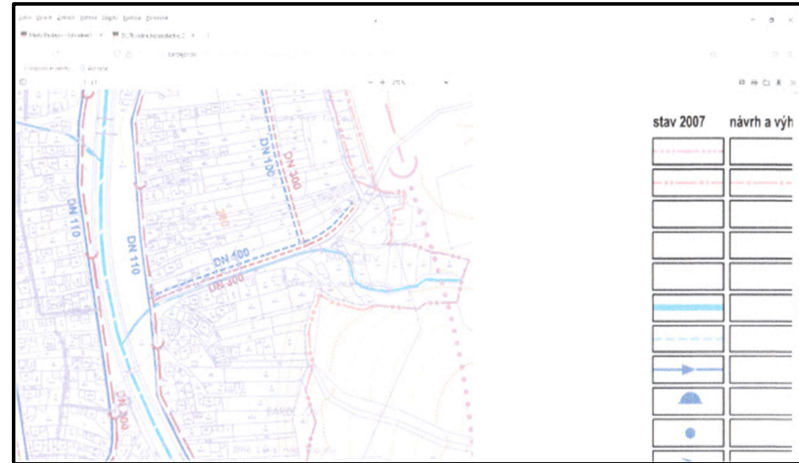
6/b. Renáta Sobeková – Fořtová, 086 21 Lukavica 105 – predaj časti pozemku z parc. E KN 5664/34 o výmere cca 460 m² v bývalom areáli v. d. Snaha Bardejov – územný plán.



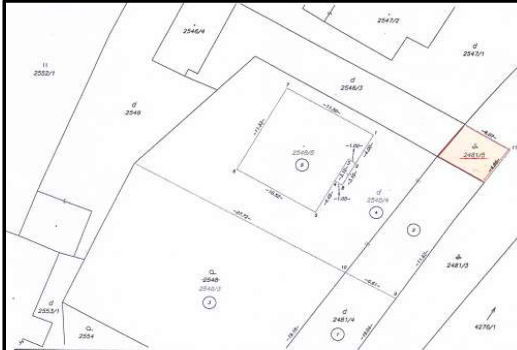
7/a. Martina Žofčinová, Fučíkova 967/27, Bardejov – predaj časti pozemku z parc. E KN 1961 o výmere cca 400 m² na ul. Pod Kútmi v k.ú. Dlhá Lúka.



7/b. Martina Žofčinová, Fučíkova 967/27, Bardejov – predaj časti pozemku z parc. E KN 1961 o výmere cca 400 m² na ul. Pod Kútmi v k.ú. Dlhá Lúka.



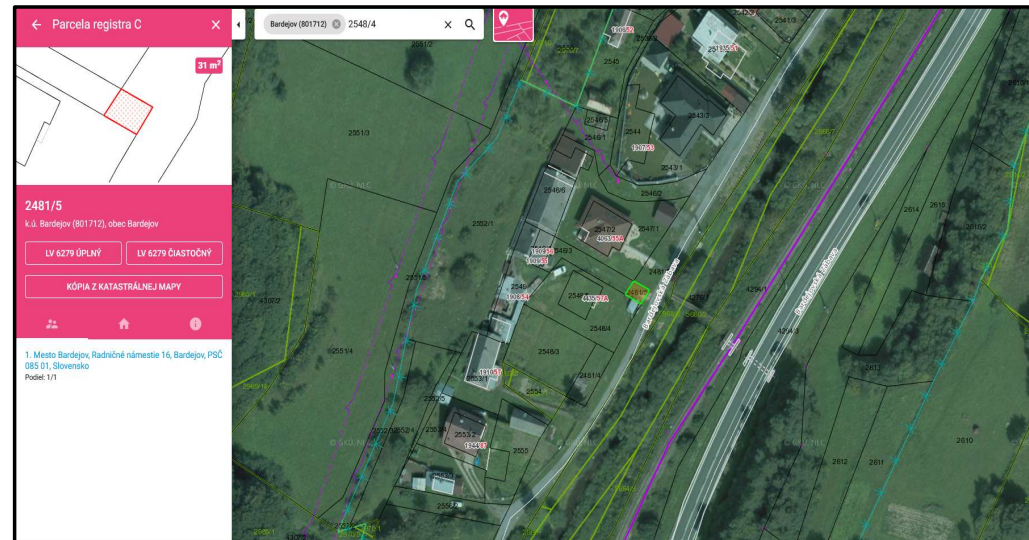
8. Vladimír Lenart, Bardejovská Zábava 56, Bardejov – predaj pozemku parc. C KN 2481/5 o výmere 31 m² na Bardejovskej Zábave v k.ú. Bardejov.



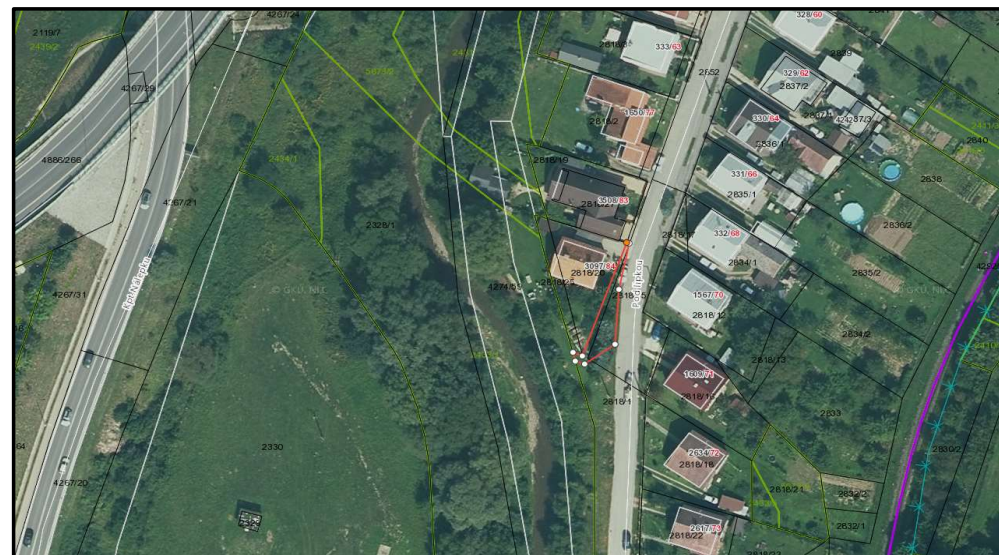
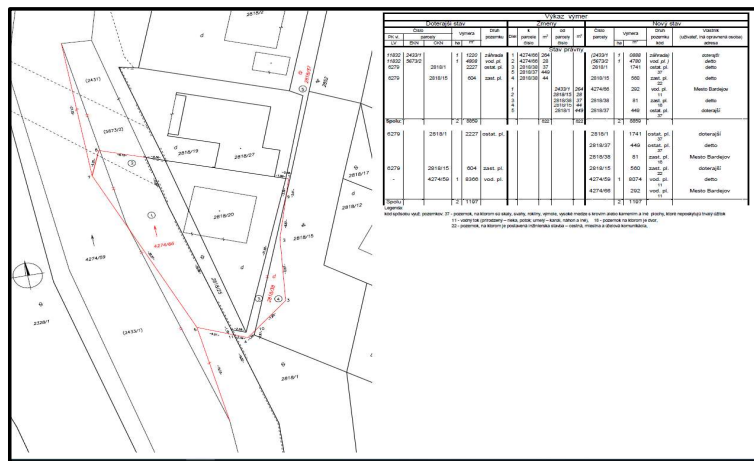
VÝKAZ VÝMER str. 7

Doterajší stav		Zmeny		Nový stav	
PK číslo	Stav	Stav	Stav	Stav	Stav
LV	KN-C	KN-C	ha	m ²	ha
6270	2481/1	2481/1	0,840	2481/1	0,840
6114	2481/4	2481/4	2,42	2481/4	2,42
6114	2481/5	2481/5	0,31	2481/5	0,31
6114	2481/6	2481/6	0,31	2481/6	0,31
6114	2481/7	2481/7	0,31	2481/7	0,31
6114	2481/8	2481/8	0,31	2481/8	0,31
6114	2481/9	2481/9	0,31	2481/9	0,31
6114	2481/10	2481/10	0,31	2481/10	0,31
6114	2481/11	2481/11	0,31	2481/11	0,31
6114	2481/12	2481/12	0,31	2481/12	0,31
6114	2481/13	2481/13	0,31	2481/13	0,31
6114	2481/14	2481/14	0,31	2481/14	0,31
6114	2481/15	2481/15	0,31	2481/15	0,31
6114	2481/16	2481/16	0,31	2481/16	0,31
6114	2481/17	2481/17	0,31	2481/17	0,31
6114	2481/18	2481/18	0,31	2481/18	0,31
6114	2481/19	2481/19	0,31	2481/19	0,31
6114	2481/20	2481/20	0,31	2481/20	0,31
6114	2481/21	2481/21	0,31	2481/21	0,31
6114	2481/22	2481/22	0,31	2481/22	0,31
6114	2481/23	2481/23	0,31	2481/23	0,31
6114	2481/24	2481/24	0,31	2481/24	0,31
6114	2481/25	2481/25	0,31	2481/25	0,31
6114	2481/26	2481/26	0,31	2481/26	0,31
6114	2481/27	2481/27	0,31	2481/27	0,31
6114	2481/28	2481/28	0,31	2481/28	0,31
6114	2481/29	2481/29	0,31	2481/29	0,31
6114	2481/30	2481/30	0,31	2481/30	0,31
6114	2481/31	2481/31	0,31	2481/31	0,31
6114	2481/32	2481/32	0,31	2481/32	0,31
6114	2481/33	2481/33	0,31	2481/33	0,31
6114	2481/34	2481/34	0,31	2481/34	0,31
6114	2481/35	2481/35	0,31	2481/35	0,31
6114	2481/36	2481/36	0,31	2481/36	0,31
6114	2481/37	2481/37	0,31	2481/37	0,31
6114	2481/38	2481/38	0,31	2481/38	0,31
6114	2481/39	2481/39	0,31	2481/39	0,31
6114	2481/40	2481/40	0,31	2481/40	0,31
6114	2481/41	2481/41	0,31	2481/41	0,31
6114	2481/42	2481/42	0,31	2481/42	0,31
6114	2481/43	2481/43	0,31	2481/43	0,31
6114	2481/44	2481/44	0,31	2481/44	0,31
6114	2481/45	2481/45	0,31	2481/45	0,31
6114	2481/46	2481/46	0,31	2481/46	0,31
6114	2481/47	2481/47	0,31	2481/47	0,31
6114	2481/48	2481/48	0,31	2481/48	0,31
6114	2481/49	2481/49	0,31	2481/49	0,31
6114	2481/50	2481/50	0,31	2481/50	0,31
6114	2481/51	2481/51	0,31	2481/51	0,31
6114	2481/52	2481/52	0,31	2481/52	0,31
6114	2481/53	2481/53	0,31	2481/53	0,31
6114	2481/54	2481/54	0,31	2481/54	0,31
6114	2481/55	2481/55	0,31	2481/55	0,31
6114	2481/56	2481/56	0,31	2481/56	0,31
6114	2481/57	2481/57	0,31	2481/57	0,31
6114	2481/58	2481/58	0,31	2481/58	0,31
6114	2481/59	2481/59	0,31	2481/59	0,31
6114	2481/60	2481/60	0,31	2481/60	0,31
6114	2481/61	2481/61	0,31	2481/61	0,31
6114	2481/62	2481/62	0,31	2481/62	0,31
6114	2481/63	2481/63	0,31	2481/63	0,31
6114	2481/64	2481/64	0,31	2481/64	0,31
6114	2481/65	2481/65	0,31	2481/65	0,31
6114	2481/66	2481/66	0,31	2481/66	0,31
6114	2481/67	2481/67	0,31	2481/67	0,31
6114	2481/68	2481/68	0,31	2481/68	0,31
6114	2481/69	2481/69	0,31	2481/69	0,31
6114	2481/70	2481/70	0,31	2481/70	0,31
6114	2481/71	2481/71	0,31	2481/71	0,31
6114	2481/72	2481/72	0,31	2481/72	0,31
6114	2481/73	2481/73	0,31	2481/73	0,31
6114	2481/74	2481/74	0,31	2481/74	0,31
6114	2481/75	2481/75	0,31	2481/75	0,31
6114	2481/76	2481/76	0,31	2481/76	0,31
6114	2481/77	2481/77	0,31	2481/77	0,31
6114	2481/78	2481/78	0,31	2481/78	0,31
6114	2481/79	2481/79	0,31	2481/79	0,31
6114	2481/80	2481/80	0,31	2481/80	0,31
6114	2481/81	2481/81	0,31	2481/81	0,31
6114	2481/82	2481/82	0,31	2481/82	0,31
6114	2481/83	2481/83	0,31	2481/83	0,31
6114	2481/84	2481/84	0,31	2481/84	0,31
6114	2481/85	2481/85	0,31	2481/85	0,31
6114	2481/86	2481/86	0,31	2481/86	0,31
6114	2481/87	2481/87	0,31	2481/87	0,31
6114	2481/88	2481/88	0,31	2481/88	0,31
6114	2481/89	2481/89	0,31	2481/89	0,31
6114	2481/90	2481/90	0,31	2481/90	0,31
6114	2481/91	2481/91	0,31	2481/91	0,31
6114	2481/92	2481/92	0,31	2481/92	0,31
6114	2481/93	2481/93	0,31	2481/93	0,31
6114	2481/94	2481/94	0,31	2481/94	0,31
6114	2481/95	2481/95	0,31	2481/95	0,31
6114	2481/96	2481/96	0,31	2481/96	0,31
6114	2481/97	2481/97	0,31	2481/97	0,31
6114	2481/98	2481/98	0,31	2481/98	0,31
6114	2481/99	2481/99	0,31	2481/99	0,31
6114	2481/100	2481/100	0,31	2481/100	0,31

Legenda: 1. Mesto Bardejov, Radničné námestie 16, Bardejov, PSČ 085 01, Slovensko
Podľa 1/1



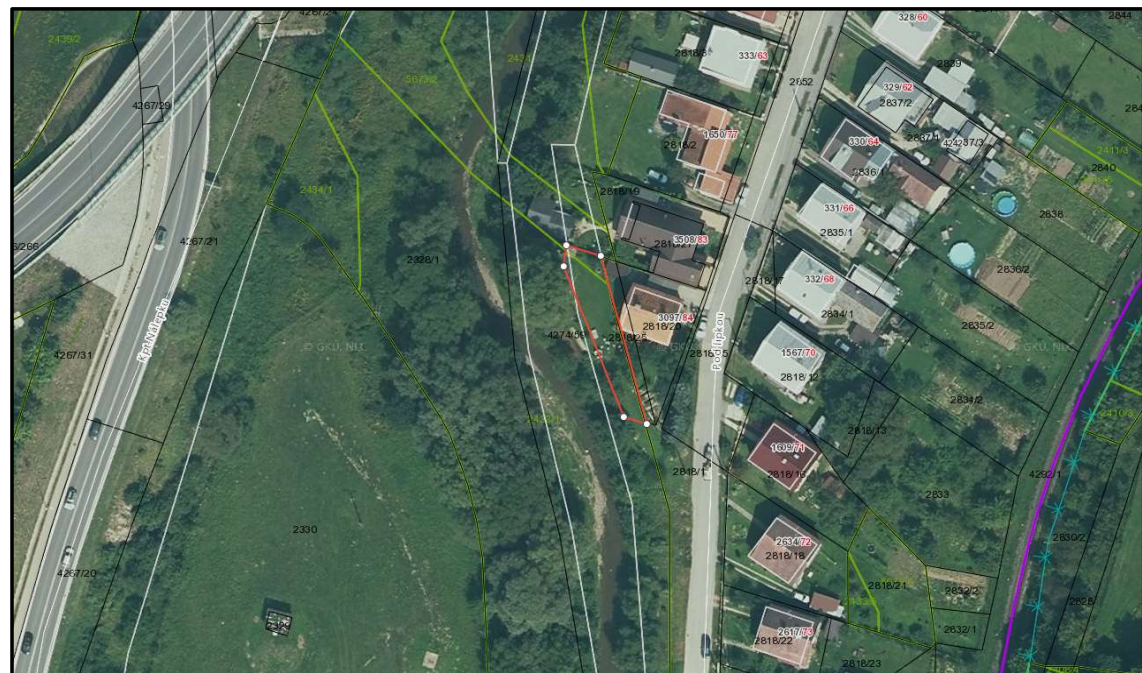
9/a. Ing. Milan Škorupa, Pod lipkou 84, Bardejov – predaj časti pozemku z parc. C KN 2818/1 a z parc. C KN 2818/15 pred rodinným domom.



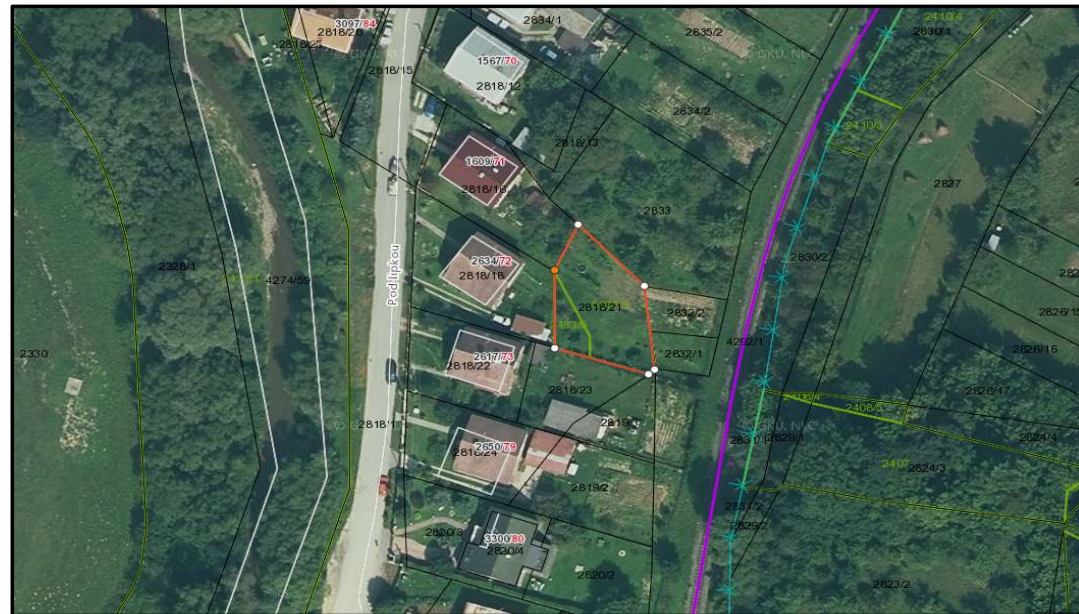
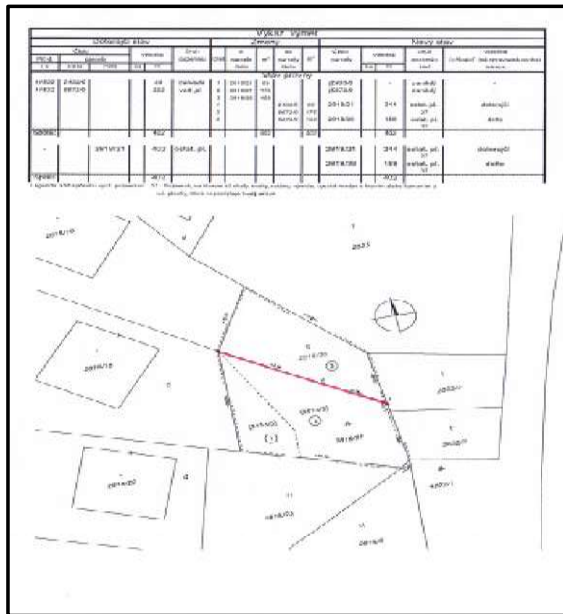
9/b. Ing. Milan Škorupa, Pod lipkou 84, Bardejov – predaj pozemku novovytvorenej parc. C KN 4274/65 o výmere 293 m² za rodinným domom.

VÝKAZ VÝMER														
Doterajší stav				Zmeny				Nový stav						
Parcel. LV	Ciata parcely KN-E	KN-C	Výmera ha	Druh pozemku	Diel k parceli číslo	m ²	nová parcely číslo	m ²	Ciata parcely KN-E	KN-C	Výmera ha	Druh pozemku kód	Vlastník (mim. opr. osoba.) adresa, telefón	
11832	24333		1	1220	subtrada	1	4274/65	294	12433		1	0936	subtrada	občerství
11832	38732		1	4009	vod. plocha	2	4274/65	29	12672		1	4279	vod. plocha	občerství
							24113	294	4274/65			293	vod. plocha	Ing. Milan Škorupa a synovia Katalpačová Pod Lipkou 84, B.J.
							56732	29	4274/65			293	vod. plocha	Ing. Milan Škorupa a synovia Katalpačová Pod Lipkou 84, B.J.
Spolu									2		2	6028		
Spolu									4274/59		1	8073	vod. plocha	občerství
Spolu									4274/63		1	293	vod. plocha	Ing. Milan Škorupa a synovia Katalpačová Pod Lipkou 84, B.J.
Spolu									1		1	8366		

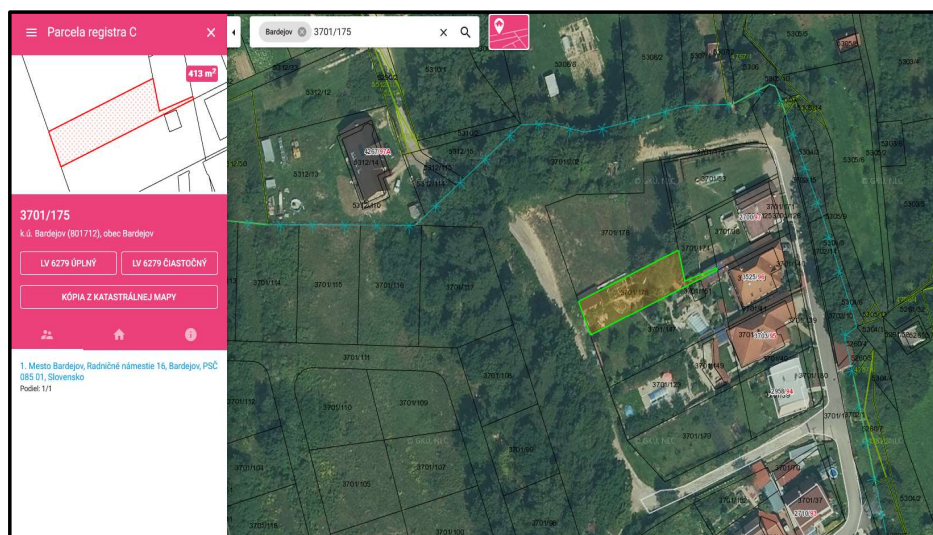
Legenda: - real. osobou vyuzitavý pozemok - v - vlny pre garážovanie - r - ruka, park, území, náhon a trasy



10/A/B. Predaj pozemku novovytvorenej parc. C KN 2818/36 o výmere 158 m² pre Andreja Kmeca a manž. Annu Kmecovú. Predaj pozemku parc. C KN 2818/21 o výmere 244 m² pre Ing. Norberta Laktiča a manž. Ing. Adrianu Laktičovú, na ul. Pod lipkou v k.ú. Bardejov.



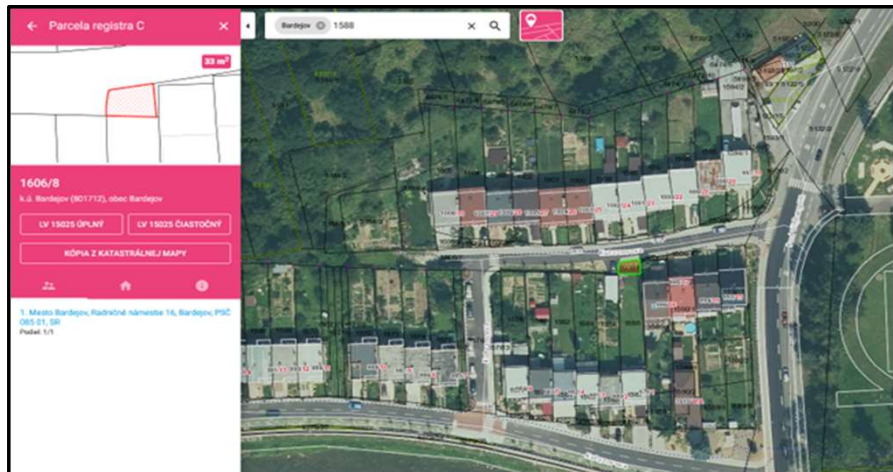
11/a. Stanislav Sabol a manž., Tehelná 3525/96, Bardejov – predaj pozemku parc. C KN 3701/175 o výmere 413 m² za rodinným domom a záhradou na ul. Tehelná v k.ú. Bardejov.



11/b. Stanislav Sabol a manž., Tehelná 3525/96, Bardejov – predaj pozemku parc. C KN 3701/175 o výmere 413 m² za rodinným domom a záhradou na ul. Tehelná v k.ú. Bardejov.



12. Marta Medvid'ová, Kutuzovova 1, Bardejov – predaj pozemku parc. C KN 1606/8 o výmere 33 m² na ul. Kutuzovova v k.ú. Bardejov.



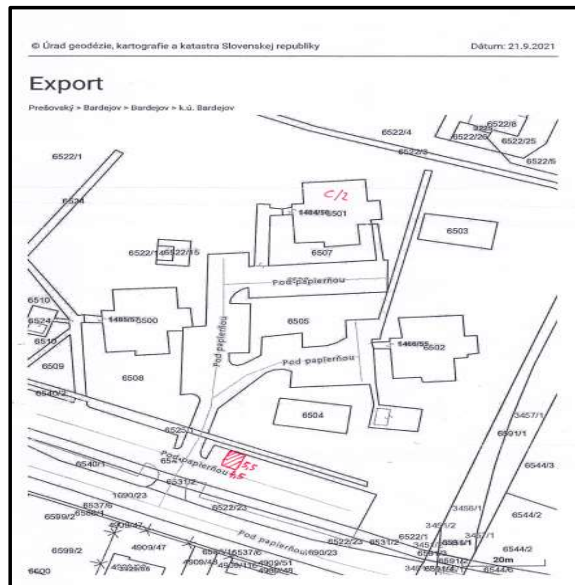
13/a. Iveta Juráková, J. Švermu 3, Bardejov – prenájom časti pozemku z parc. C KN 6270/2 o výmere cca 80-90 m² v záhradkárskej lokalite KIRA SEVER v k.ú. Bardejov.



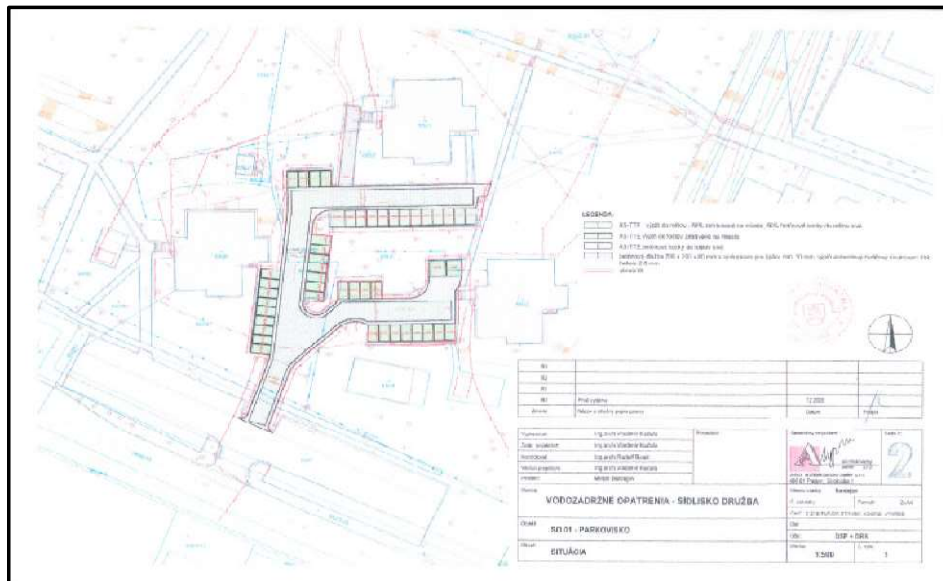
13/b. Iveta Juráková, J. Švermu 3, Bardejov – prenájom časti pozemku z parc. C KN 6270/2 o výmere cca 80-90 m² v záhradkárskej lokalite KIRA SEVER v k.ú. Bardejov.



14/a. SPRAVBYT, s.r.o., Hurbanova 18, Bardejov – prenájom časti pozemku z parc. C KN 6541 na ul. Pod papierňou za účelom zriadenia uzamykateľného oplôtku na komunálny a separovaný zber odpadkov pre blok C/2, č.s. 1466 na parc. C KN 6502, LV č. 9545.



14/b. SPRAVBYT, s.r.o., Hurbanova 18, Bardejov – prenájom časti pozemku z parc. C KN 6541 na ul. Pod papierňou za účelom zriadenia uzamykateľného oplôtku na komunálny a separovaný zber odpadkov pre blok C/2, č.s. 1466 na parc. C KN 6502, LV č. 9545 – nezasahuje do projektu „Vodozadržné opatrenia – sídlisko Družba“.



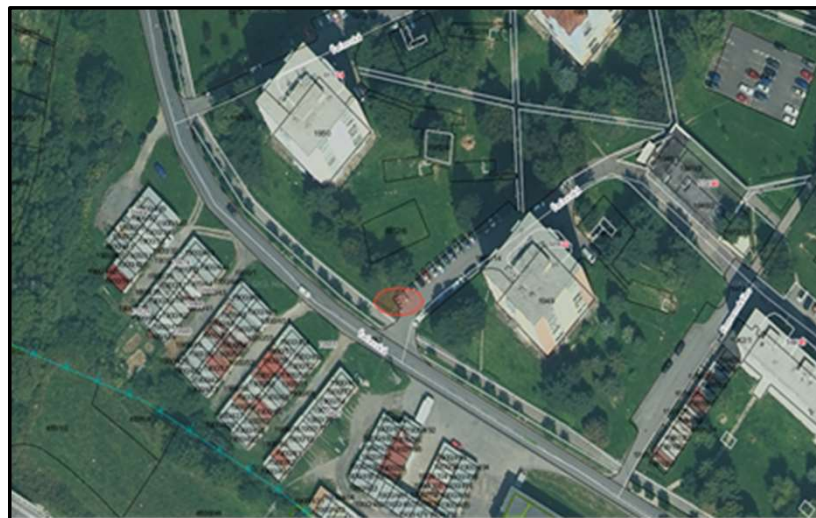
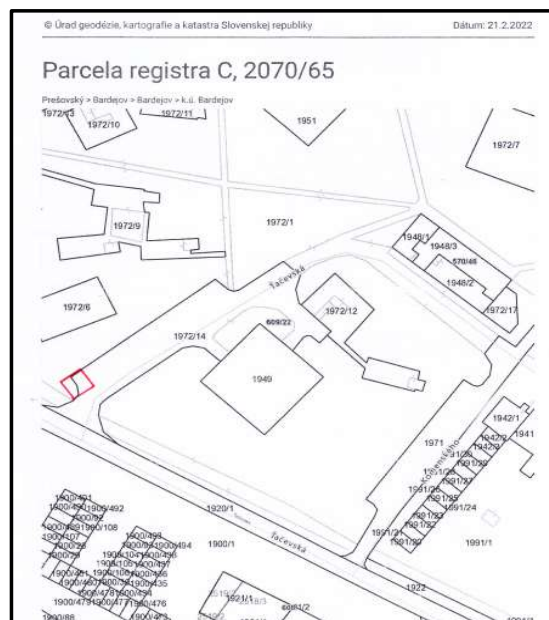
15. SPRAVBYT, s.r.o., Hurbanova 18, Bardejov – prenájom časti pozemku z parc. C KN 1184/1 a z C KN 1184/13 na ul. Partizánska za účelom zriadenia uzamykateľného oplôtku na komunálny a separovaný zber odpadkov pre blok B/6, č.s. 1466 na parc. C KN 6502, LV č. 9545.



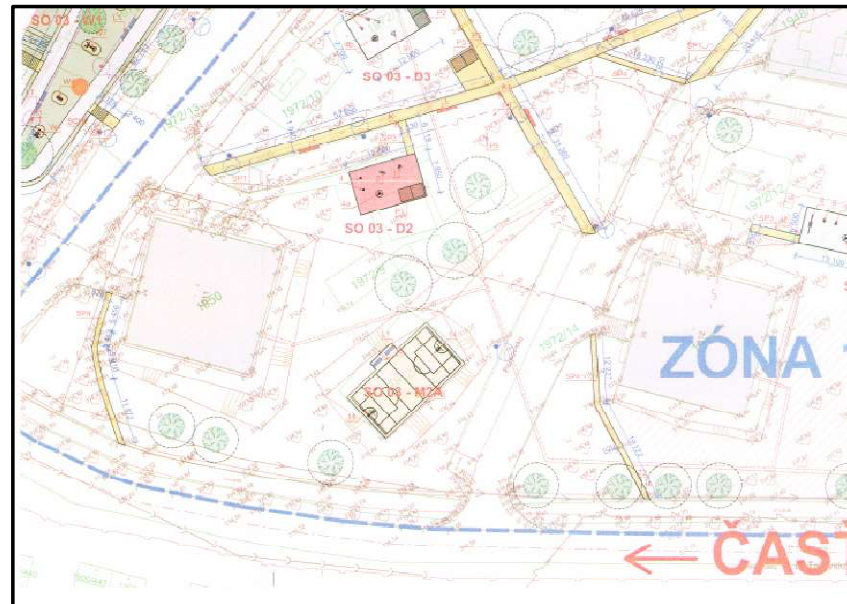
16. SPRAVBYT, s.r.o., Hurbanova 18, Bardejov – prenájom časti pozemku z parc. C KN 2070/65 na ul. Komenského 27, za účelom zriadenia uzamykateľného oplôtku na komunálny a separovaný zber odpadkov pre blok K/7, č.s. 566 na parc. C KN 2070/3, LV č. 8662 – nezasahuje do projektu Revitalizácia sídliska Obrancov mieru III. etapa Bardejov.



17/a. SPRAVBYT, s.r.o., Hurbanova 18, Bardejov – prenájom časti pozemku z parc. C KN 1972/14 a C KN 1972/1 na ul. Komenského 27, za účelom zriadenia uzamykateľného oplôtku na komunálny a separovaný zber odpadkov pre blok K/5, č.s. 566 na parc. C KN 2070/3, LV č. 8662.



17/b. SPRAVBYT, s.r.o., Hurbanova 18, Bardejov – prenájom časti pozemku z parc. C KN 1972/14 a C KN 1972/1 na ul. Komenského 27, za účelom zriadenia uzamykateľného oplôtku na komunálny a separovaný zber odpadkov pre blok K/5, č.s. 566 na parc. C KN 2070/3, LV č. 8662 – nezasahuje do projektu Revitalizácia sídliska Obrancov mieru II. etapa Bardejov.



18. SPRAVBYT, s.r.o., Hurbanova 18, Bardejov – prenájom časti pozemku z parc. C KN 5149/18 na ul. J. Grešáka na sídl. Vinbarg za účelom zriadenia uzamykateľného oplôtku na komunálny a separovaný zber odpadkov pre blok B/10 a blok B/11 – parcela nie je súčasťou projektového zámeru žiadostí o nenávratný finančný príspevok.

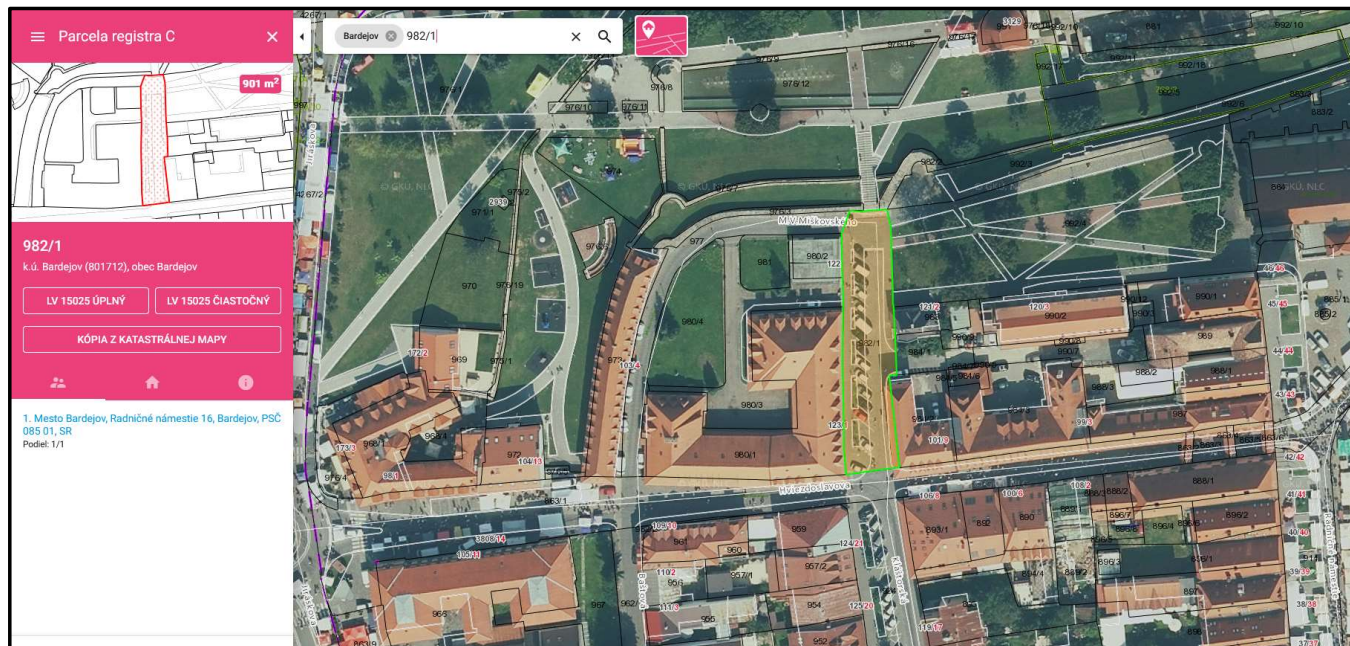


19. Občianske združenie Bardejov – Mihaľov, Mihaľov 20, Bardejov – prenájom pozemku parc. C KN 4516/1 o výmere 237 m² na Bardejovskom Mihaľove v k.ú. Bardejov.

Výkaz výmer											
Doterajší stav				Zmeny				Nový stav			
PK, VL	Číslo katastr. územia	Číslo parcely	Typ pozemku	Číslo parcely	Typ pozemku	Číslo parcely	Typ pozemku	Číslo parcely	Typ pozemku	Stav pozemku	Stav pozemku
LV	CKN	ha	m ²	ha	m ²	ha	m ²	ha	m ²	ha	m ²
0279	4516	328	zast. pl.					4516/1	237	zast. pl.	doterajší
								4516/2	91	zast. pl.	deňo
											328
Stav právny je totožný s registrom C KN											
Legenda: 18 - pozemok na ktorom je postavená inštalácia budovy označená sčp. 0300m											
Sčp. 0300m											

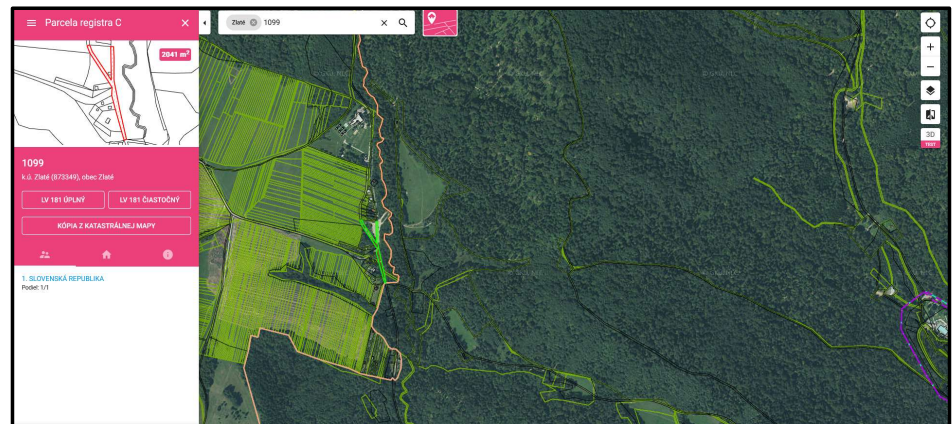
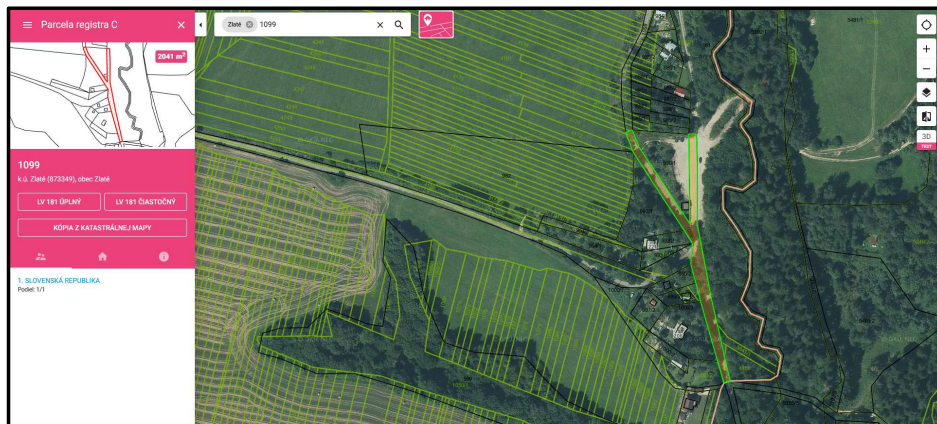


20. TeHo Bardejov, s.r.o., Družstevná 1090/86, Solčany, IČO: 51 848 520 – prenájom časti pozemku z parc. C KN 982/1 o výmere 1 m² na ul. M.V.Miškovského v k.ú. Bardejov za účelom vybudovania rýchlonabíjacej stanice pre dva elektromobily súčasne s vyhradením dvoch parkovacích miest v dosahu nabíjacej stanice.

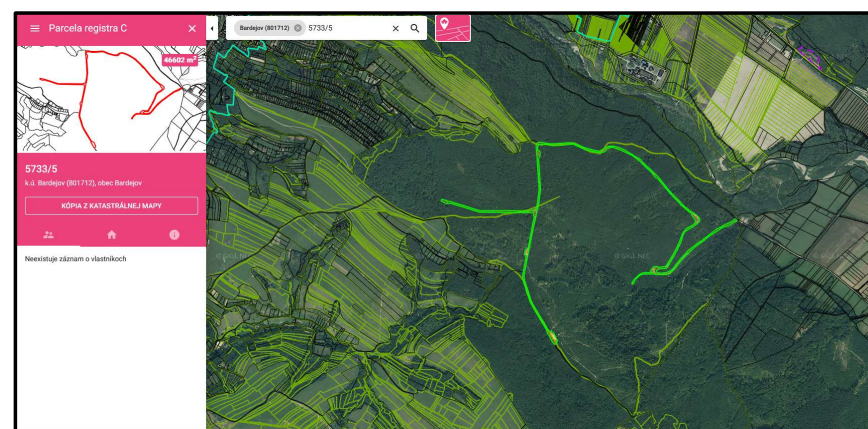
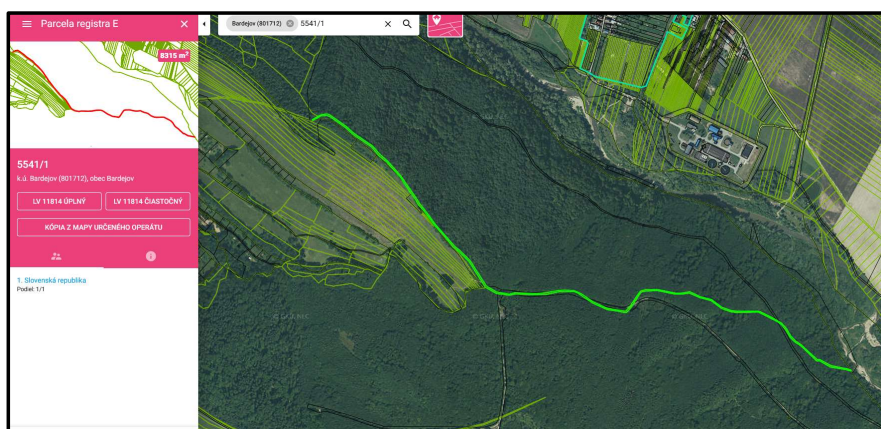


Body 21, 22 – bez obrazovej prezentácie.

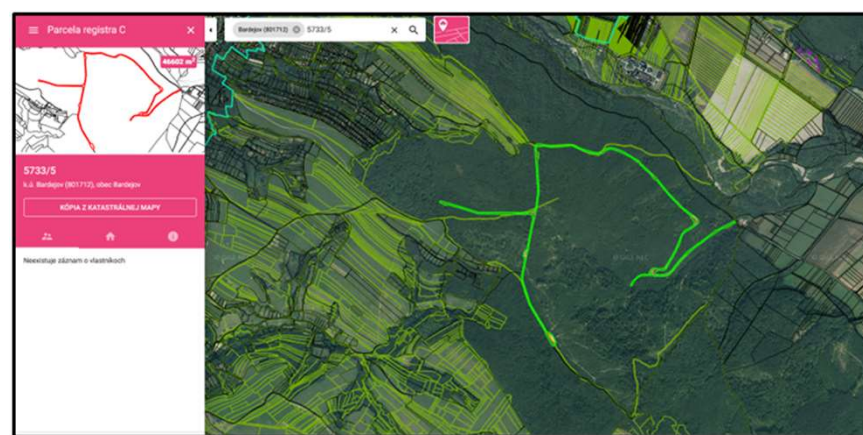
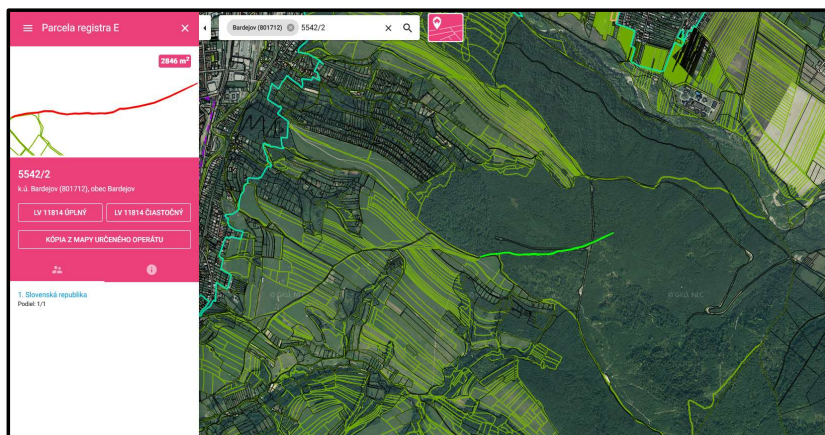
23/A. LESY SR, š.p., Námestie SNP č. 8, Banská Bystrica – predĺženie doby nájmu o ďalších 10 rokov na prenájom pozemku parc. C KN 1099 o výmere 2041 m², zastavaná plocha v k.ú. Zlaté.



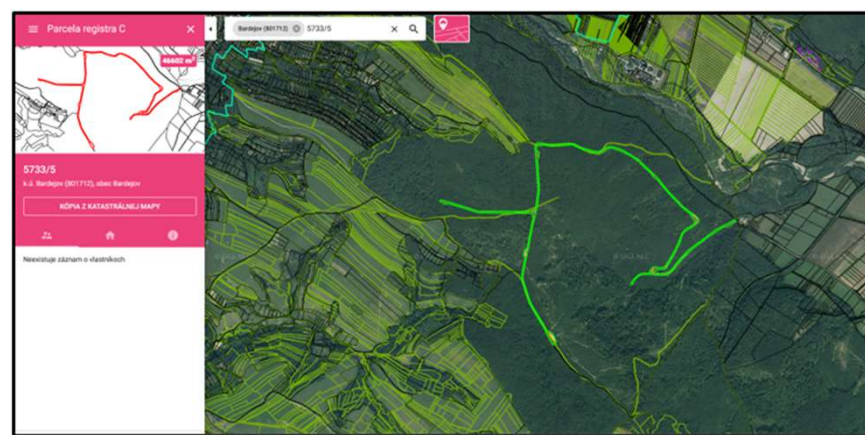
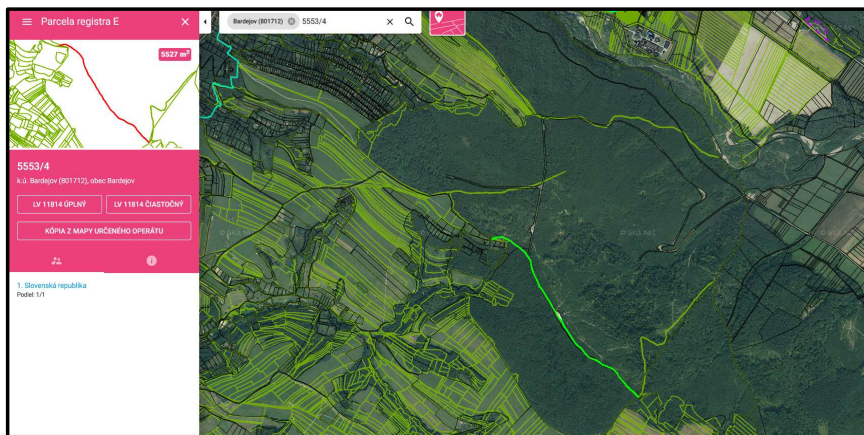
23/B/1. LESY SR, š.p., Námestie SNP č. 8, Banská Bystrica – nájom pozemku parc. E KN 5541/1, ktorá je súčasťou parc. C KN 5733/5 v k.ú. Bardejov.



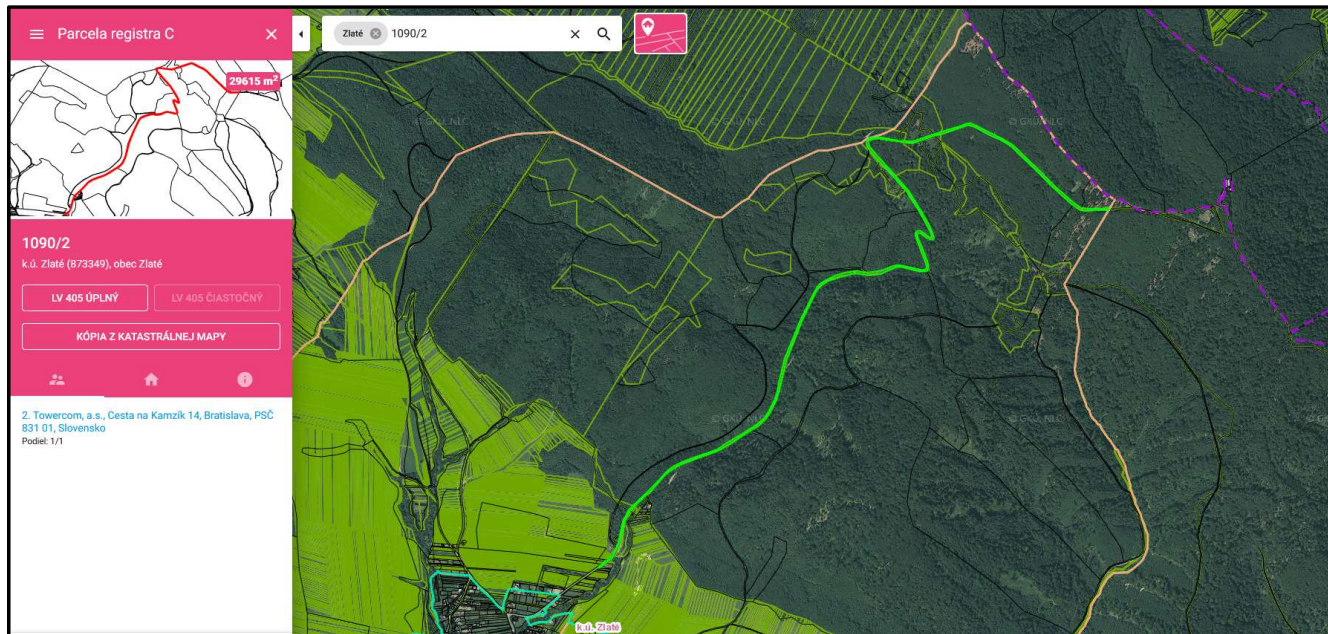
23/B/2. LESY SR, š.p., Námestie SNP č. 8, Banská Bystrica – nájom pozemku parc. E KN 5542/2, ktorá je súčasťou parc. C KN 5733/5 v k.ú. Bardejov.



23/B/3. LESY SR, š.p., Námestie SNP č. 8, Banská Bystrica – nájom pozemku parc. E KN 5553/4, ktorá je súčasťou parc. C KN 5733/5 v k.ú. Bardejov.



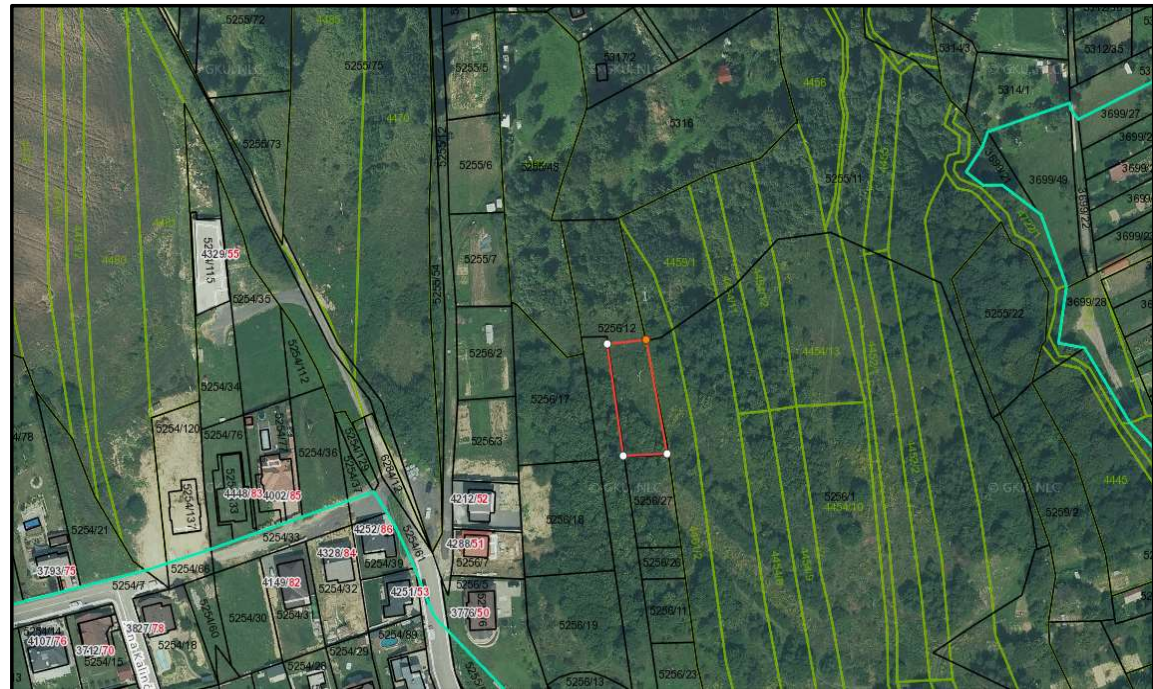
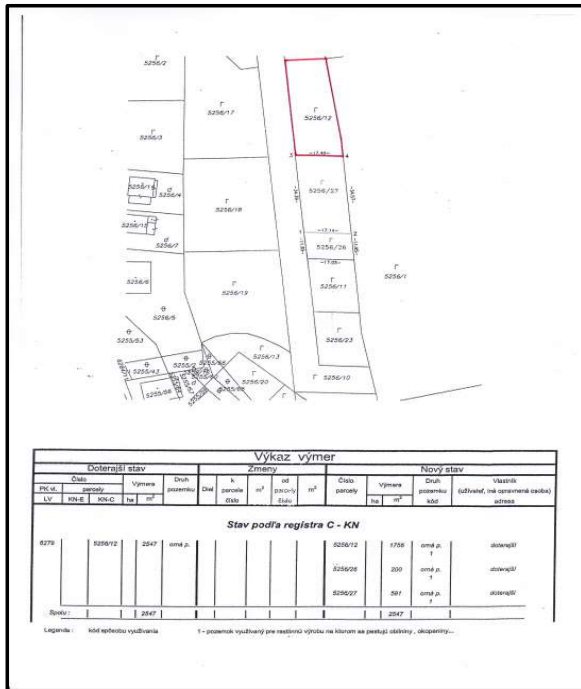
23/C. Towercom, a.s., Cesta na Kamzík 14, 831 01 Bratislava – nájom pozemku parc. C KN 1090/2 o výmere 29615 m², zastavaná plocha, evidovanej na LV č. 405 v k.ú. Zlaté, na dobu 20 rokov za účelom rekonštrukcie lesnej cesty na parc. C KN 1090/2.



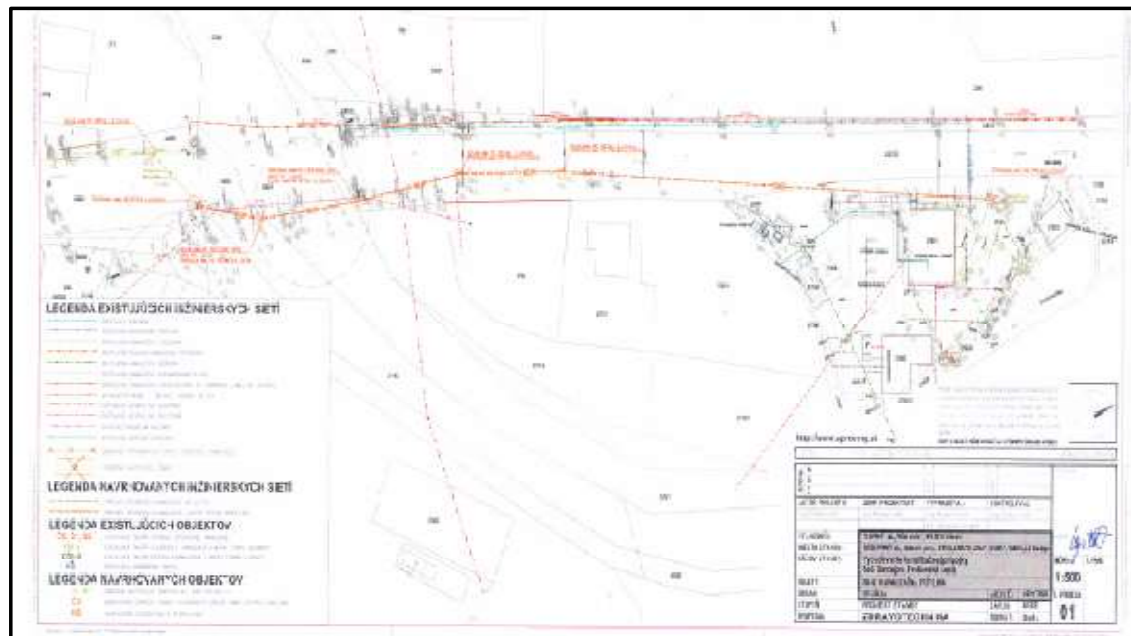
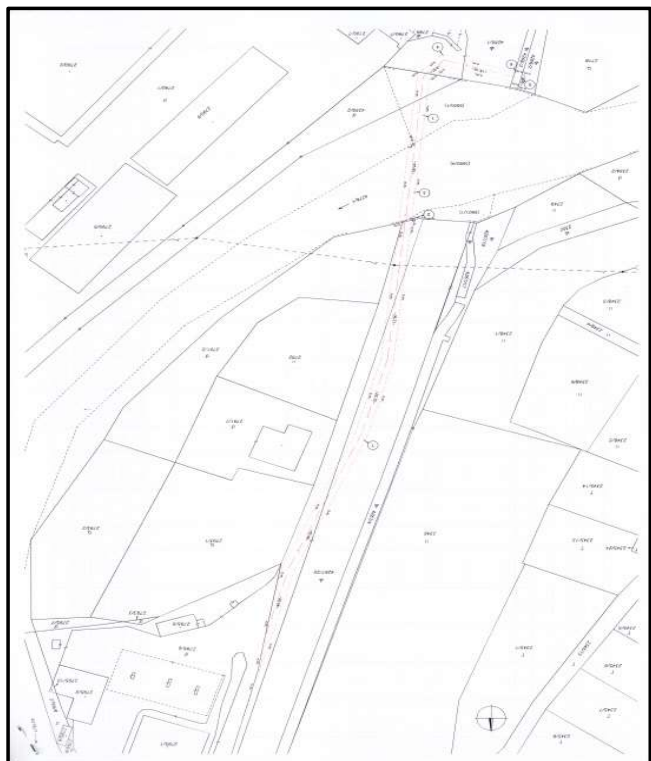
24/a. PaedDr. Anna Kolcunová, Snakov 146, 086 06 Malcov, Mária Semanová rod. Jevčáková, Mokroluh 67, JUDr. Juraj Jevčák, Orechová 1712/17, Bardejovská Nová Ves - záměna nehnuteľností parc. E KN 4451/3 o výmere 108 m², orná pôda, parc. C KN 3637/24 o výmere 492 m², zastavaná plocha, evidovaných na LV č. 12218, za časť pozemku z parc. C KN 5256/12 vo výmere 600 m² v lokalite Moliterka/Tehelná v k.ú. Bardejov. Záměna nehnuteľností sa odporúča v pomere 1:1.



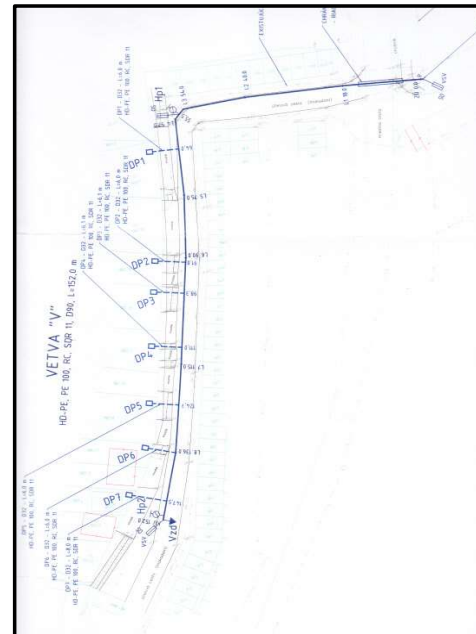
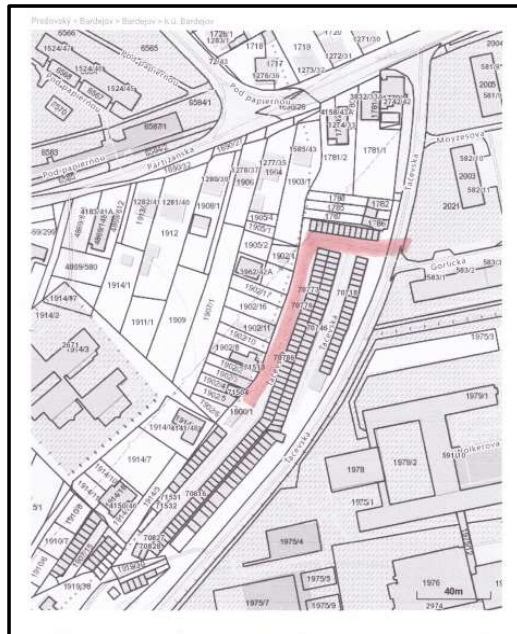
24/b. PaedDr. Anna Kolcunová, Snakov 146, 086 06 Malcov, Mária Semanová rod. Jevčáková, Mokroluh 67, JUDr. Juraj Jevčák, Orechová 1712/17, Bardejovská Nová Ves - zámena nehnuteľností parc. E KN 4451/3 o výmere 108 m², orná pôda, parc. C KN 3637/24 o výmere 492 m², zastavaná plocha, evidovaných na LV č. 12218, za časť pozemku z parc. C KN 5256/12 vo výmere 600 m² v lokalite Moliterka/Tehelná v k.ú. Bardejov. Zámena nehnuteľností sa odporúča v pomere 1:1.



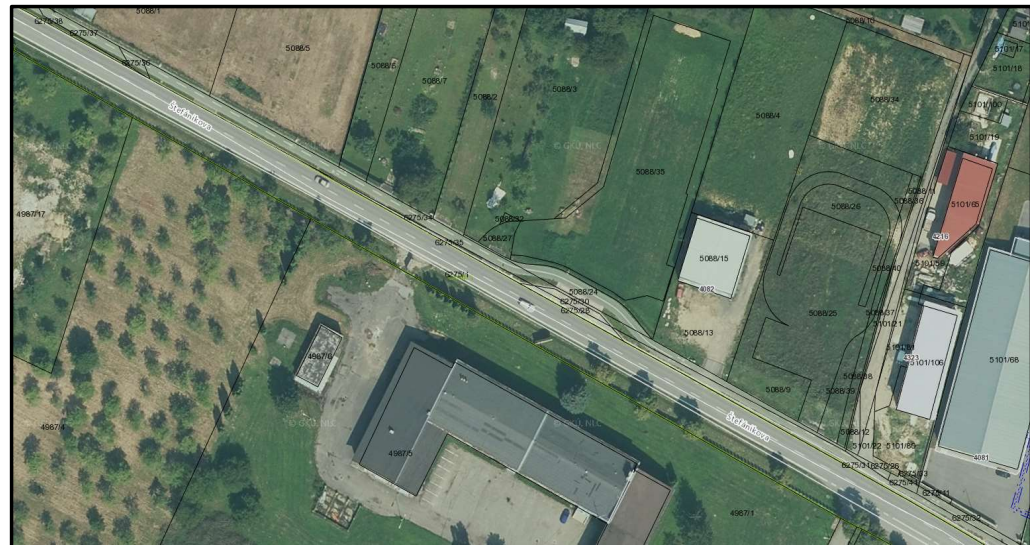
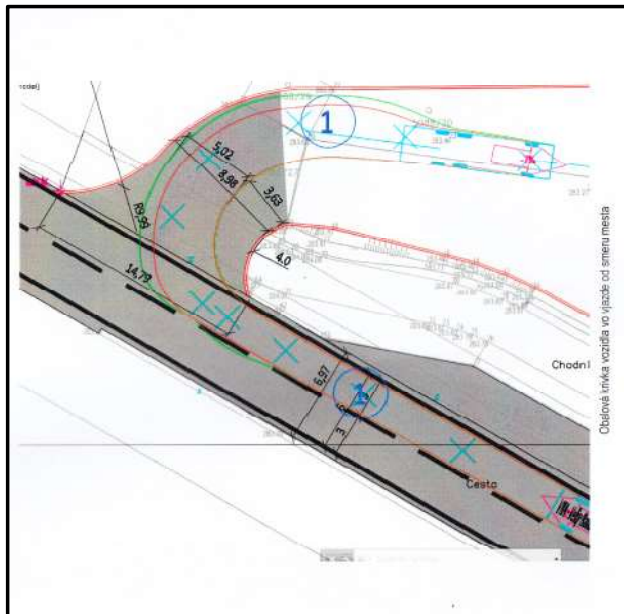
25. SLOVNAFT, a.s. Vlčie hrdlo 1, 824 12 Bratislava, IČO: 31 322 832 - zriadenie vecného bremena na pozemkoch vo vlastníctve mesta, parc. E KN 5600/1, 5601/1, 5680/4, evidovaných na LV č. 11832, parc. C KN 4266/2, 4266/3, evidovaných na LV č. 6279, k.ú. Bardejov, z dôvodu realizácie líniovej stavby „Vybudovanie kanalizačnej prípojky SeS Bardejov, Prešovská cesta“.



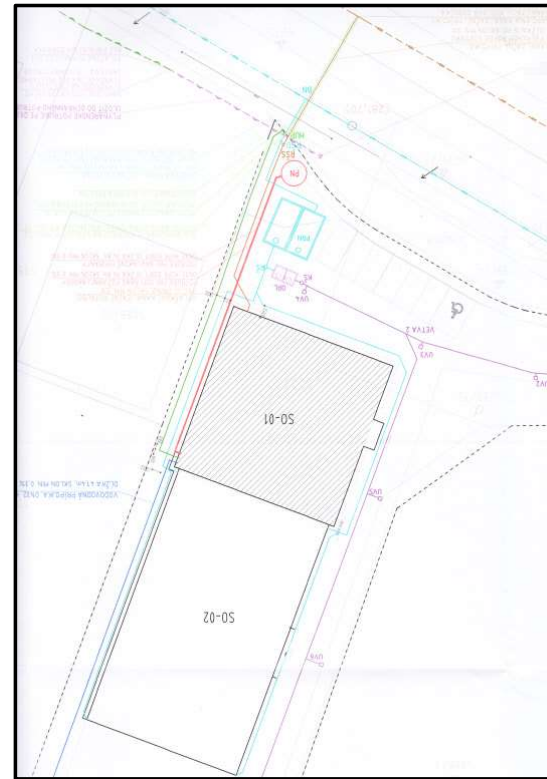
26. MASTRA s.r.o., Štefánikova 3163, 085 01 Bardejov, IČO: 46 765 191 - zriadenie vecného bremena na časti pozemkoch vo vlastníctve mesta , parc. C KN 1920/1 evidovanej na LV č. 15025, parc. C KN 2021, parc. C KN 2002, a parc. C KN 1900/1, evidovaných na LV č. 6279 k. ú. Bardejov za účelom realizácie stavby „Bardejov, ul. Ťačevská, rozšírenie vodovodnej siete“ (rozšírenie vodovodu , pripojenie vodovodných prípojok).



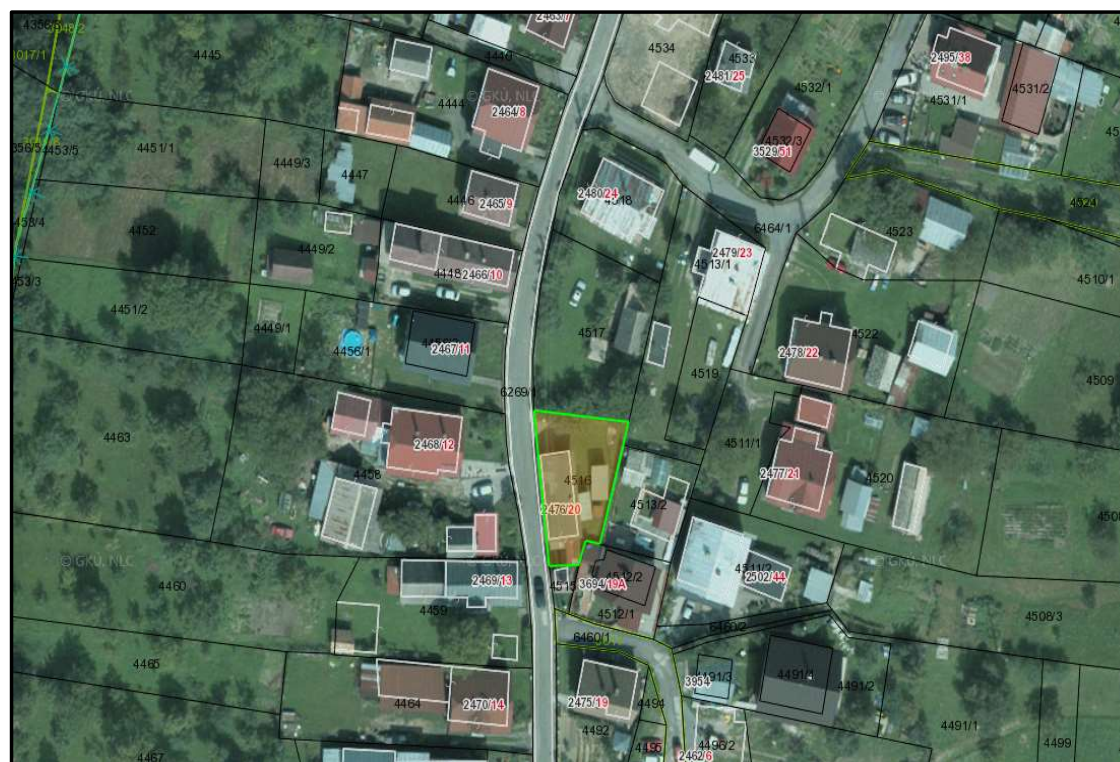
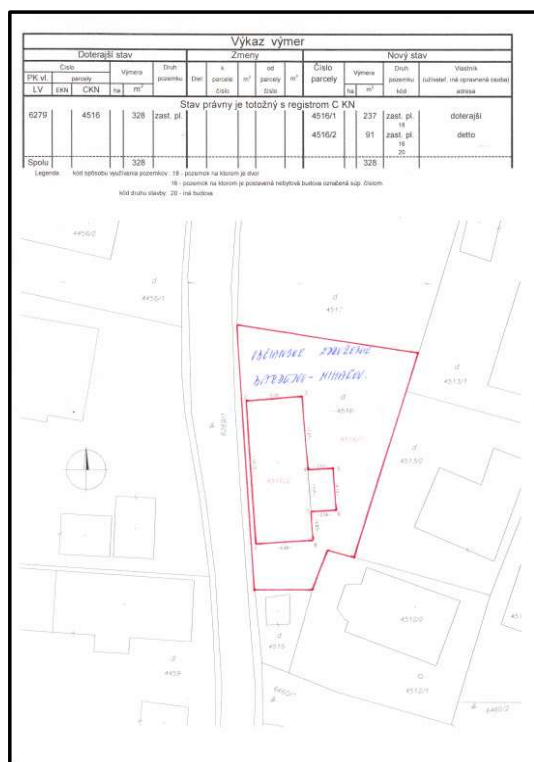
27/a. VTV s.r.o., Hrabovec 127, 086 11 Hrabovec, IČO: 45 981 582 - zriadenie vecného bremena na časti pozemkoch vo vlastníctve mesta, parc. C KN 5088/24 – LV č. 16285, parc. C KN 6275/37 – LV č. 11832, parc. C KN 6275/31 – LV č. 6279 na ul. Štefánikova v k.ú. Bardejov za účelom realizácie splaškovej a dažďovej kanalizačnej prípojky k budúcej výstavbe „Administratívnej budovy a skladovej haly“ .



27/b. VTV s.r.o., Hrabovec 127, 086 11 Hrabovec, IČO: 45 981 582 - zriadenie vecného bremena na časti pozemkoch vo vlastníctve mesta, parc. C KN 5088/24 – LV č. 16285, parc. C KN 6275/37 – LV č. 11832, parc. C KN 6275/31 – LV č. 6279 na ul. Štefánikova v k.ú. Bardejov za účelom realizácie splaškovej a dažďovej kanalizačnej prípojky k budúcej výstavbe „Administratívnej budovy a skladovej haly“ .

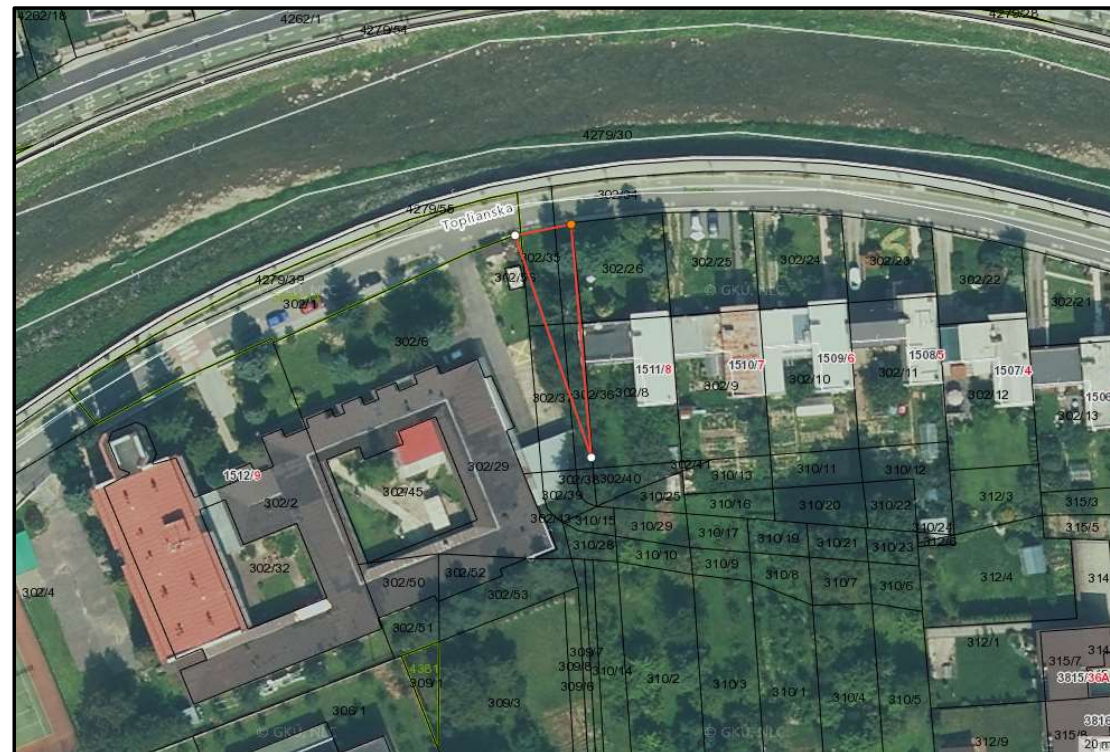
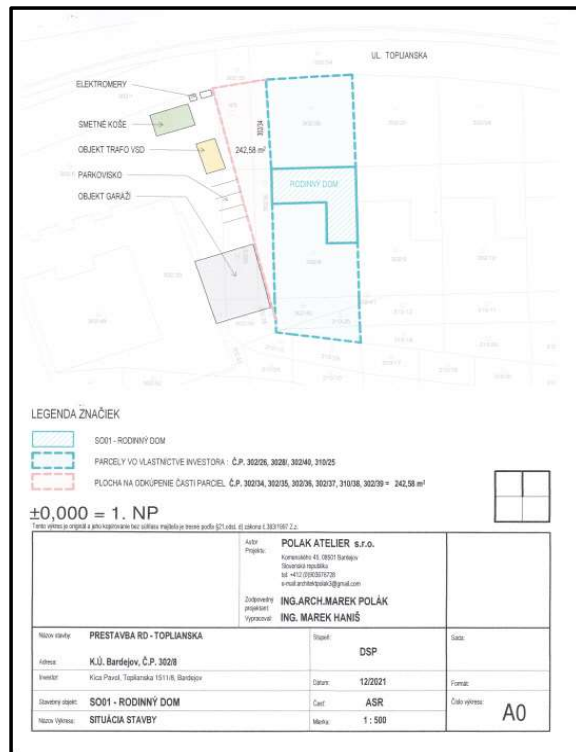


28. Zmena a doplnenie uznesenia MsZ č. 267/2021 zo dňa 9.12.2021 - Odňatie Denného centra Mihaľov 2476/20, 085 01 Bardejov, budova č.s. 2476 na pozemku parc. C KN 4516/2 a pozemok parc. C KN 4516/2 o výmere 91 m², kultúra pozemku – zastavaná plocha, evidovaných na LV č. 6279 v k.ú. Bardejov, zo správy oddelenia sociálneho MsÚ Bardejov, Radničné námestie č. 16, Bardejov a zverenie do správy rozpočtovej organizácii Mesta Bardejov - Centru sociálnych služieb, Wolkerova 11, 085 01 Bardejov, IČO: 17149355.



Body 29 – 37 bez obrazovej prezentácie.

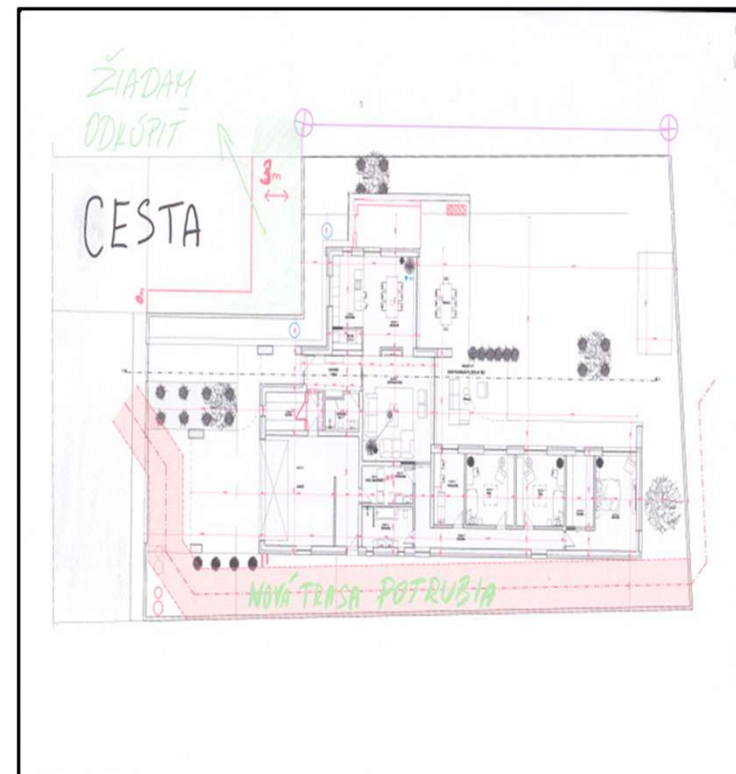
38/a. Pavol Kica, Toplianska 1511/8, Bardejov – neodporúča sa predaj častí pozemkov z parc. C KN 302/34, C KN 302/35, C KN 302/36, C KN 302/37, C KN 302/38 v k.ú. Bardejov.



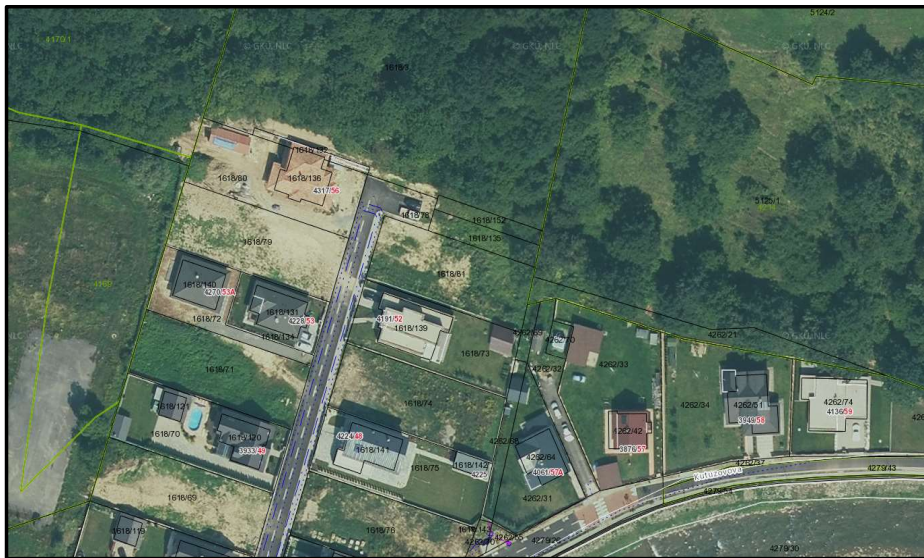
38/b. Pavol Kica, Toplianska 1511/8, Bardejov – neodporúča sa predaj častí pozemkov z parc. C KN 302/34, C KN 302/35, C KN 302/36, C KN 302/37, C KN 302/38 v k.ú. Bardejov.



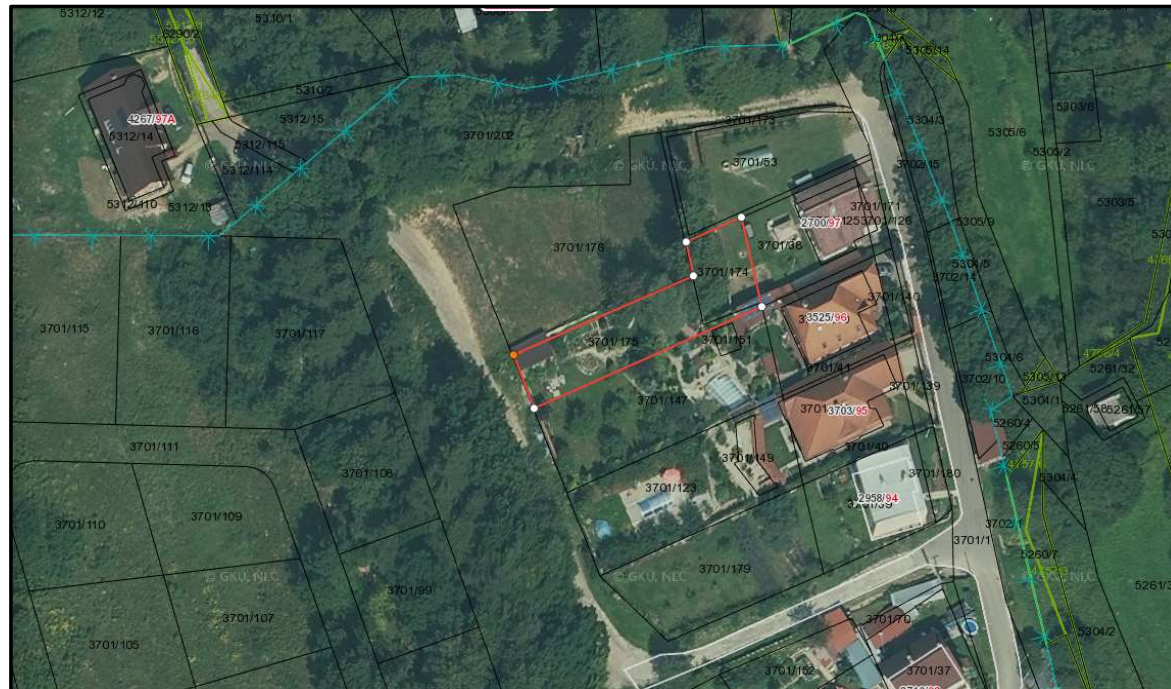
39/a. Mgr. Lenka Voľanská, Ťačevská 43, 085 01 Bardejov – neodporúča sa predaj časti pozemku z parc. C KN 1618/78 o výmere cca 40 m² na ul. Kutuzovova v k.ú. Bardejov.



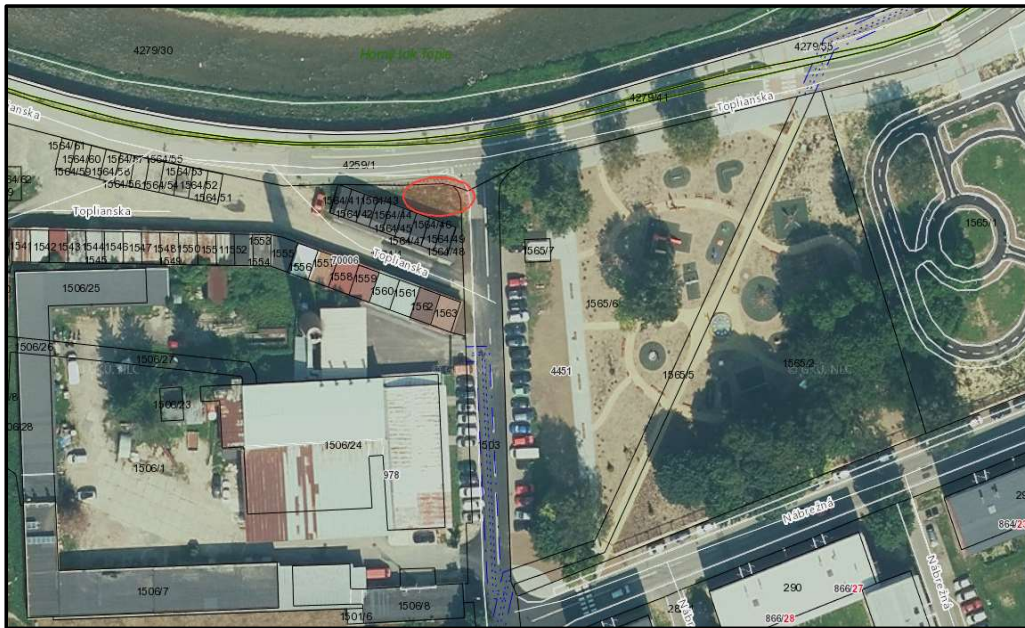
39/b. Mgr. Lenka Voľanská, Ťačevská 43, 085 01 Bardejov – neodporúča sa predaj časti pozemku z parc. C KN 1618/78 o výmere cca 40 m² na ul. Kutuzovova v k.ú. Bardejov.



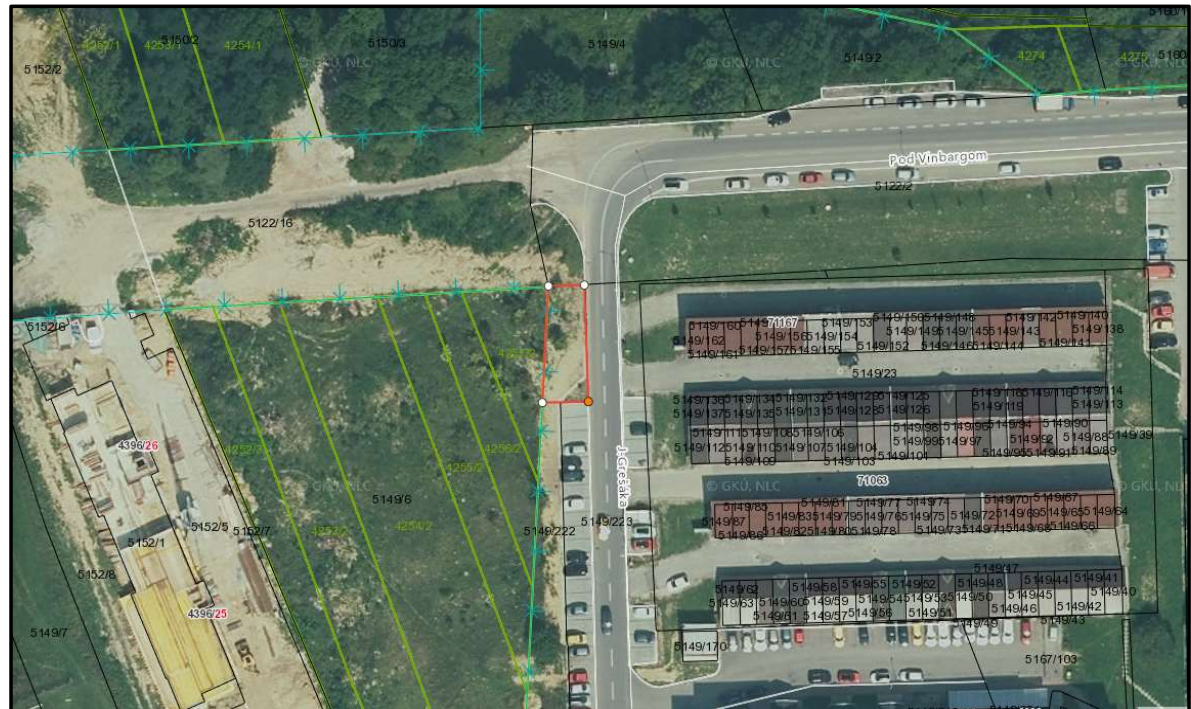
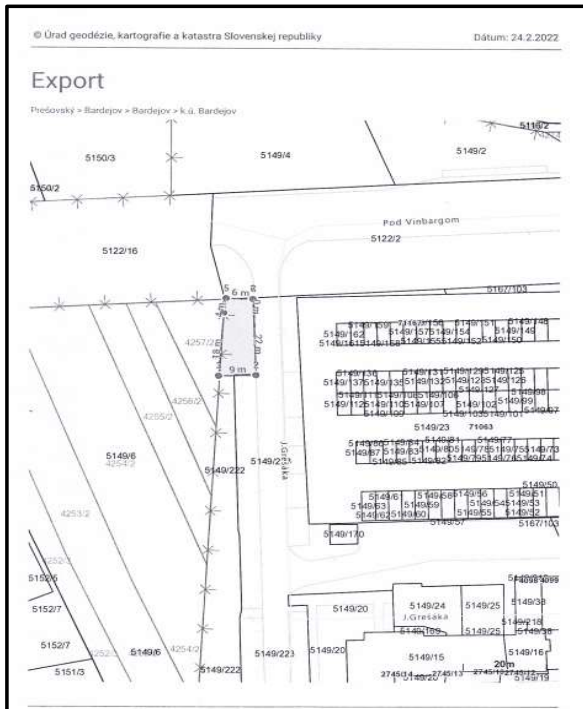
40. Rastislav Lakatoš, Tehelná 66, Bardejov – neodporúča sa predaj pozemku parc. C KN 3701/175 o výmere 413 m², ostatná plocha, parc. C KN 3701/174 o výmere 188 m², ostatná plocha, evidovaných na LV č. 6279 v k.ú. Bardejov, ul. Tehelná.



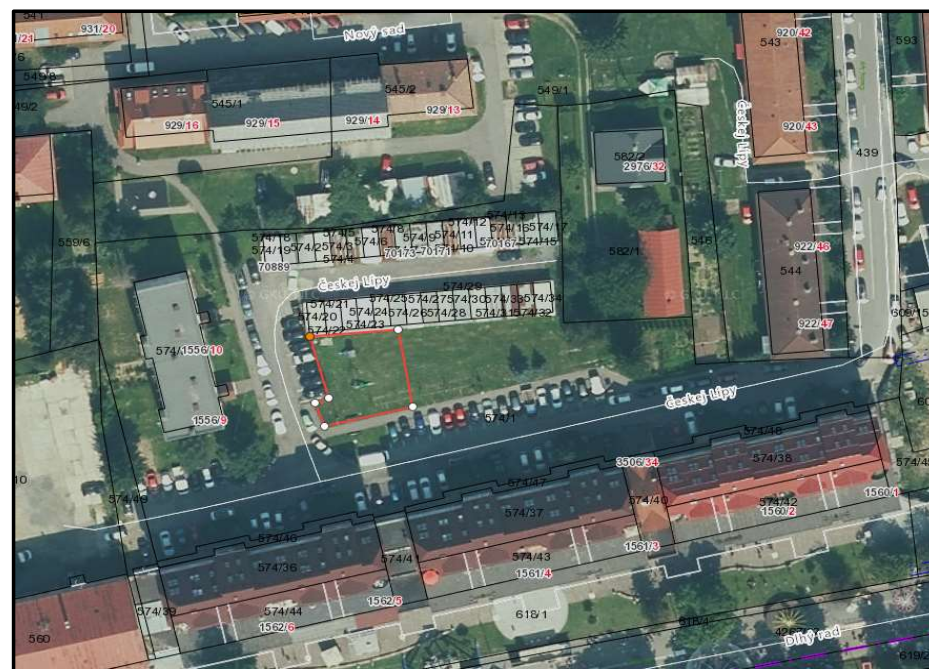
41. Marián Roškovenský, Fučíkova 27, Bardejov – neodporúča sa predaj časti pozemku z parc. C KN 1564/1 na ul. Toplianska v k.ú. Bardejov za účelom umiestnenia predajného stánku.



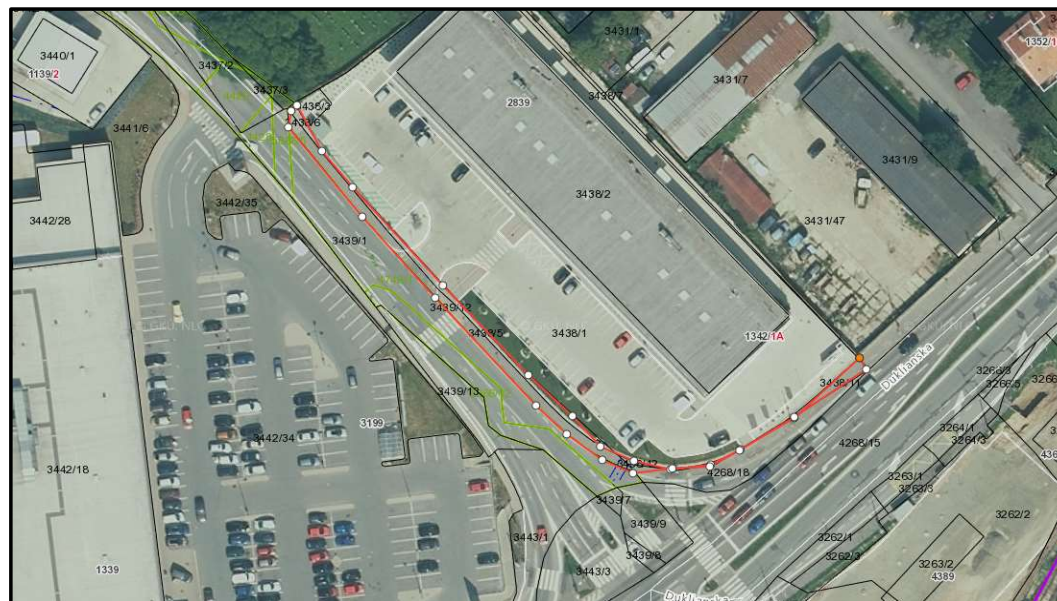
42. Leyla, s.r.o., Poštová 2, 085 001 Bardejov, IČO : 36473839 – neodporúča sa predaj časti pozemku z parc. C KN 5149/222 o výmere cca 170 m² za účelom vytvorenia parkovacích miest k parc. E KN 4257/2 na sídl. Vinbarg v k.ú. Bardejov.



43/a. RENT - INVEST REALITY, s.r.o., Sabinovská 1, 080 01 Prešov - neodporúča sa zámena časti pozemku z parc. C KN 574/1 vo výmere cca 300 m² na ul. Českej Lípy v k.ú. Bardejov za účelom vybudovania nových parkovacích miest.



43/b. RENT - INVEST REALITY, s.r.o., Sabinovská 1, 080 01 Prešov – za pozemky parc. C KN 3438/11, C KN 3438/12, C KN 3438/5 a C KN 3439/12 v celovej výmere 314 m² na ul. Duklianska v k.ú. Bardejov za účelom vybudovania nových parkovacích miest na ul. Česká Lípa.



44. COMBIN – GEOVRTY, 385 sond, Kysihýbelská 29, 969 01 Banská Štiavnica – súhlas s realizáciou geologických prác v k.ú. Dlhá Lúka – informácia.

